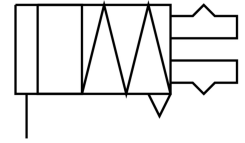


# Кутовий захват HGWM-08-EZ-G6

Номер деталі: 185696

FESTO



## Технічні дані

Особливості	Значення
Розмір	8
Максимальний кут захвату губок $\alpha_x, \alpha_y$	0.5 deg
Максимальний люфт щелеп захвату Sz	0.03 mm
Максимальний кут відкривання	14 deg
Точність повторюваності захвату	0.02 mm
Кількість захватних губок	2
Тип приводу	Пневматичний
Режим роботи	Одиної дії Закритий
Функція захвату	Кронштейн
Утримання сили захоплення	Немає
Конструкція	Похила площина
Визначення положення	без
Робочий тиск	2 bar...8 bar
Максимальна робоча частота захвату	4 Hz
Мінімальний час відкриття при 0,6 МПа (6 бар, 87 фунтів на квадратний дюйм)	1 ms
Мінімальний час закриття при 0,6 МПа (6 бар, 87 psi)	2.5 ms
Робоче середовище	Стиснене повітря згідно ISO 8573-1:2010 [7:::]
Клас корозійної стійкості (CRC)	2 - помірний вплив корозії
Відповідність LABS	VDMA24364-B2-L
Температура навколишнього середовища	5 °C...60 °C
Сила пружини , Компенсація ходу	4 N...6 N
Крутний момент пружини повернення	0,6 Ncm
Відкритий загальний момент захоплення при 0,6 МПа (6 бар, 87 psi).	24 Ncm
Максимальне зусилля на губках захвату Fz статичне	7 N
Максимальний момент на губках захоплення Mx статичний	20 Ncm
Максимальний статичний момент на губці захвату My	20 Ncm
Максимальний статичний момент на губках захвату Mz	20 Ncm
Вага продукту	23 g
Тип кріплення	3 внутрішньою різьбою
Пневматичне з'єднання	M3

<b>Особливості</b>	<b>Значення</b>
Інформація про матеріали	Відповідно до RoHS
Матеріал кришки	РОМ
Матеріал корпусу	високолегована нержавіюча сталь
Матеріал захватних губок	Високолегована сталь