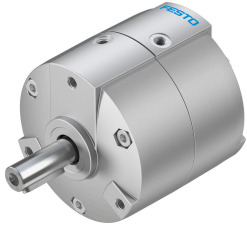


Поворотний привід DRVS-25-180-P

Номер деталі: 1845717

FESTO



Технічні дані

| Особливості | Значення |
|--|--|
| Розмір | 25 |
| Кут амортизації | 0.5 deg |
| Кут повороту | 0 deg...180 deg |
| Допустимий радіус гальмування | 21 mm |
| Демпфування | еластичні демпферні кільця/пластини з обох сторін |
| Положення монтажу | Будь-який |
| Режим роботи | Двосторонньої дії |
| Конструкція | Лопатковий поршень |
| Визначення положення | Для безконтактних давачів |
| Варіанти | втулковий вал |
| Робочий тиск | 0.2 MPa...0.8 MPa 2 bar...8 bar |
| Максимальна частота коливань при 0,6 МПа (6 бар, 87 фунтів на квадратний дюйм) | 3 Hz |
| Точність повторюваності | 1 deg |
| Робоче середовище | Стиснене повітря відповідно до ISO 8573-1:2010 [7:4:4] |
| Примітка щодо робочого/пілотного середовища | Можлива робота з мастилом (потрібно для подальшої експлуатації) |
| Клас корозійної стійкості (CRC) | 1 - низький опір корозії |
| Відповідність LABS | VDMA24364-B2-L |
| Придатність для виробництва Li-ion акумуляторів | Сплави з вмістом міді, цинку або нікелю більше 1% по масі виключаються з використання. Нікель у сталях, хімічно нікельованих поверхнях, друкованих платах, кабелях, електричних з'єднувачах і котушках не включається. |
| Клас "чистої кімнати" | Клас 6 згідно з ISO 14644-1 |
| Температура навколишнього середовища | 0 °C...60 °C |
| Максимальна сила удару | 320 N |
| Максимальне осьове зусилля | 40 N |
| Максимальна радіальна сила | 60 N |
| Теоретичний крутний момент при 0,6 МПа (6 бар, 87 psi) | 5 Nm |
| Допустимий момент інерції маси | 0.012 kgm ² |
| Вага продукту | 494 g |
| Тип кріплення | З внутрішньою різьбою |
| Пневматичне з'єднання | M5 |

| Особливості | Значення |
|--------------------------|---|
| Інформація про матеріали | Відповідно до RoHS |
| Матеріал вала приводу | Сталь нікельована |
| Матеріальні ущільнення | TPE-U (PU) |
| Матеріал корпусу | Алюміній литий під тиском, пофарбований |