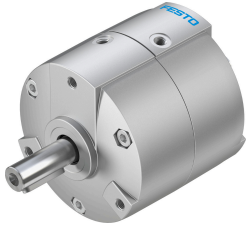


Поворотний привід DRVS-25-90-P

Номер деталі: 1845716

FESTO



Технічні дані

Особливості	Значення
Розмір	25
Кут амортизації	0.5 deg
Кут повороту	0 deg...90 deg
Допустимий радіус гальмування	21 mm
Демпфування	еластичні демпферні кільця/пластини з обох сторін
Положення монтажу	Будь-який
Режим роботи	Двосторонньої дії
Конструкція	Лопатковий поршень
Визначення положення	Для безконтактних давачів
Варіанти	втулковий вал
Робочий тиск	0.2 MPa...0.8 MPa 2 bar...8 bar
Максимальна частота коливань при 0,6 МПа (6 бар, 87 фунтів на квадратний дюйм)	3 Hz
Точність повторюваності	1 deg
Робоче середовище	Стиснене повітря відповідно до ISO 8573-1:2010 [7:4:4]
Примітка щодо робочого/пілотного середовища	Можлива робота з мастилом (потрібно для подальшої експлуатації)
Клас корозійної стійкості (CRC)	1 - низький опір корозії
Відповідність LABS	VDMA24364-B2-L
Придатність для виробництва Li-ion акумуляторів	Сплави з вмістом міді, цинку або нікелю більше 1% по масі виключаються з використання. Нікель у сталях, хімічно нікельованих поверхнях, друкованих платах, кабелях, електричних з'єднувачах і котушках не включається.
Клас "чистої кімнати"	Клас 6 згідно з ISO 14644-1
Температура навколишнього середовища	0 °C...60 °C
Максимальна сила удару	320 N
Максимальне осьове зусилля	40 N
Максимальна радіальна сила	60 N
Теоретичний крутний момент при 0,6 МПа (6 бар, 87 psi)	5 Nm
Допустимий момент інерції маси	0.012 kgm ²
Вага продукту	502 g
Тип кріплення	З внутрішньою різьбою
Пневматичне з'єднання	M5

Особливості	Значення
Інформація про матеріали	Відповідно до RoHS
Матеріал вала приводу	Сталь нікельована
Матеріальні ущільнення	TPE-U (PU)
Матеріал корпусу	Алюміній литий під тиском, пофарбований