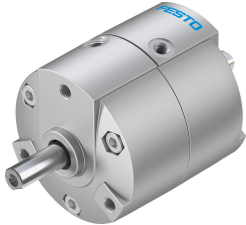


Поворотний привід DRVS-16-180-P

Номер деталі: 1845714

FESTO



Технічні дані

Особливості	Значення
Розмір	16
Кут амортизації	0.5 deg
Кут повороту	0 deg...180 deg
Допустимий радіус гальмування	17 mm
Демпфування	еластичні демпферні кільця/пластини з обох сторін
Положення монтажу	Будь-який
Режим роботи	Двосторонньої дії
Конструкція	Лопатковий поршень
Визначення положення	Для безконтактних давачів
Варіанти	втулковий вал
Робочий тиск	0.25 MPa...0.8 MPa 2.5 bar...8 bar
Максимальна частота коливань при 0,6 МПа (6 бар, 87 фунтів на квадратний дюйм)	3 Hz
Точність повторюваності	1 deg
Робоче середовище	Стиснене повітря відповідно до ISO 8573-1:2010 [7:4:4]
Примітка щодо робочого/пілотного середовища	Можлива робота з мастилом (потрібно для подальшої експлуатації)
Клас корозійної стійкості (CRC)	1 - низький опір корозії
Відповідність LABS	VDMA24364-B2-L
Придатність для виробництва Li-ion акумуляторів	Сплави з вмістом міді, цинку або нікелю більше 1% по масі виключаються з використання. Нікель у сталях, хімічно нікельованих поверхнях, друкованих платах, кабелях, електричних з'єднувачах і котушках не включається.
Клас "чистої кімнати"	Клас 6 згідно з ISO 14644-1
Температура навколишнього середовища	0 °C...60 °C
Максимальна сила удару	160 N
Максимальне осьове зусилля	25 N
Максимальна радіальна сила	30 N
Теоретичний крутний момент при 0,6 МПа (6 бар, 87 psi)	2 Nm
Допустимий момент інерції маси	0.01 kgm ²
Вага продукту	270 g
Тип кріплення	З внутрішньою різьбою
Пневматичне з'єднання	M5

Особливості	Значення
Інформація про матеріали	Відповідно до RoHS
Матеріал вала приводу	Сталь нікельована
Матеріальні ущільнення	TPE-U (PU)
Матеріал корпусу	Алюміній литий під тиском, пофарбований