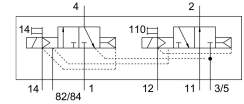


# Пневморозподільник CPV18-M1H-3OLS-3GLS-1/4

Номер деталі: 176070

FESTO



## Технічні дані

Особливості	Значення
Функція клапана	2x3/2 відкритий/закритий моностабільний
Спосіб приведення в дію	електричний
Розмір клапана	18 mm
Стандартна номінальна витрата	1600 l/min
Пневматичне робоче з'єднання	G1/4
Робоча напруга	24 V DC
Робочий тиск	-0.09 MPa...1 MPa -0.9 bar...10 bar
Конструкція	поршневий золотник
Тип скидання	пневматична пружина
Дозвіл	C-Tick
Ступінь захисту	IP65
Номінальний розмір	8 mm
Вихлопна функція	не регулюється
Спосіб ущільнення	M'який
Положення монтажу	Будь-який
Допоміжне ручне керування	З блокуванням Без фіксації
Тип контролю	Пілот
Контроль подачі повітря	Зовнішній Внутрішній
Напрямок потоку	Не реверсивні
Перекриття	Позитивне перекриття
Пілотний тиск	0.3 MPa...0.8 MPa 3 bar...8 bar
b значення	0.38
Значення C	6.3 l/sbar
Час відключення	24 ms
Час увімкнення	18 ms
Робочий цикл	100%
Споживання електроенергії	1.5 W
Робоче середовище	Стиснене повітря відповідно до ISO 8573-1:2010 [7:4:4]

Особливості	Значення
Примітка щодо робочого/пілотного середовища	Можлива робота з мастилом (потрібно для подальшої експлуатації)
Клас корозійної стійкості (CRC)	2 - помірний вплив корозії
Відповідність LABS	VDMA24364-B1/B2-L
Температура зберігання	-20 °C...40 °C
Температура середовища	-5 °C...50 °C
Температура навколишнього середовища	-5 °C...50 °C
Вага продукту	260 g
Тип кріплення	з наскрізним отвором
Підключення пілотного повітря 12/14	Загальне під'єднання
Під'єднання вихлопу пілотного повітря 82/84	Загальне під'єднання
Пневматичний порт 1	Загальне під'єднання
Пневматичний порт 11	Спільна лінія
Пневматичне з'єднання 2	G1/4
Пневматичне під'єднання 3/5 комбіноване	Загальне під'єднання
Пневматичне з'єднання 4	G1/4
Інформація про матеріали	Відповідно до RoHS
Матеріальні ущільнення	HNBR NBR
Матеріал корпусу	Алюміній литий під тиском Латунь РОМ PPS Сталь