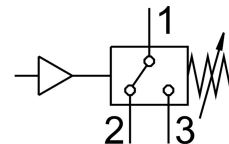
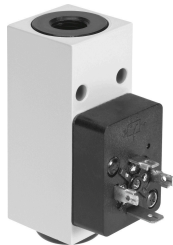


Реле тиску PEV-1/4-B-OD

Номер деталі: 175250

FESTO



Технічні дані

Особливості	Значення
Відповідає стандарту	EN 60947-5-1
Дозвіл	CCC
Знак CE (див. декларацію про відповідність)	Відповідно до директиви ЄС щодо низьковольтного обладнання
Знак UKCA (див. Декларацію відповідності)	Згідно з правилами Великобританії щодо електрообладнання
Захист від вибуху	Зверніть увагу на інформацію в сертифікаті Зона 1 (ATEX) Зона 2 (ATEX) Зона 21 (ATEX) Зона 22 (ATEX)
Інформація про матеріали	Відповідно до RoHS
Величина вимірювання	Відносний тиск
Метод вимірювання	Пневматичний/електричний перетворювач тиску
Робочий тиск	0.1 МПа...1.2 МПа 1 bar...12 bar
Робоче середовище	Стиснене повітря згідно ISO 8573-1:2010 [7:-:-] вода
Примітка щодо робочого/пілотного середовища	Можлива робота з мастилом (потрібно для подальшої експлуатації)
Температура середовища	-20 °C...80 °C
Температура навколишнього середовища	-20 °C...80 °C
Функція комутаційного елемента	чейнджер
Максимальна частота перемикачів	3 Hz
Максимальна вихідна комутаційна напруга змінного струму	250 V
Максимальна вихідна комутаційна напруга постійного струму	125 V
Максимальний вихідний струм	5000 mA
Мінімальний струм навантаження	1 mA при 24 V 10 mA при 10 V 100 mA при 5V
Категорія використання для індуктивного навантаження	AC-14 DC-13
Категорія використання омичного навантаження	AC-12 DC-12
Електричне підключення	Форма А Роз'єм відповідно до DIN 43650 квадратна форма

Особливості	Значення
Тип кріплення	з наскрізним отвором
Положення монтажу	Будь-який
Пневматичне з'єднання	G1/4
Вага продукту	194 g
Матеріал корпусу	Алюміній литий під тиском
Матеріал контакту перемикача	Срібло
Індикація стану перемикачання	Світлодіод LED жовтий
Діапазон встановлення порогового значення	1 bar...12 bar
Ступінь захисту	IP65
Клас корозійної стійкості (CRC)	2 - помірний вплив корозії
Відповідність LABS	VDMA24364-B1/B2-L