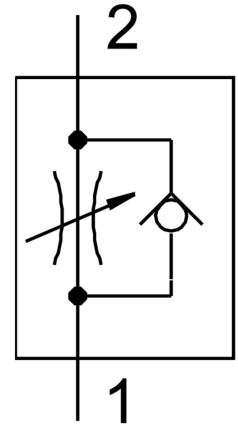


# Дросель GRLZ-M5-QS-3-LF-C

Номер деталі: 175055

FESTO



## Технічні дані

Особливості	Значення
Функція клапана	Функція дроселювання подачі повітря
Пневматичний порт 1	QS-3
Пневматичне з'єднання 2	M5
Регулювальний елемент	Шлицевий гвинт
Тип кріплення	Можливість вкручування
Нормальний номінальний потік у напрямку дросельної заслінки	48 l/min
Нормальний номінальний потік у зворотному напрямку	36 l/min...52 l/min
Робочий тиск	0.2 bar...10 bar 2.9 psi...145 psi
Температура навколишнього середовища	-10 °C...60 °C
Положення монтажу	Будь-який
Нормальний потік у напрямку дросельної заслінки 0,6-10 МПа (6-10 bar, 87-10 psi)	80 l/min
Нормальний потік у зворотному напрямку 0,6-10 МПа (6-10 bar, 87-10 psi)	60 l/min...90 l/min
Робоче середовище	Стиснене повітря відповідно до ISO 8573-1:2010 [7:4:4]
Примітка щодо робочого/пілотного середовища	Можлива робота з мастилом (потрібно для подальшої експлуатації)
Відповідність LABS	VDMA24364-B1/B2-L
Температура середовища	-10 °C...60 °C
Максимальний момент дотягування	1,5 Nm
Вага продукту	9 g
Матеріал цапфи з гвинтом	Латунь Нікельований
Інформація про матеріали	Відповідно до RoHS
Матеріальні ущільнення	NBR

<b>Особливості</b>	<b>Значення</b>
Матеріал звільняючого кільця	РОМ
Матеріал гвинта для регулювання	Латунь
Матеріал поворотного з'єднання	Литий цинк