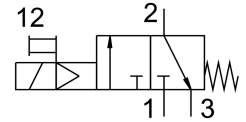


Відсічний клапан HEE-3/8-D-MIDI-110-NPT

Номер деталі: 173907

FESTO



Технічні дані

Особливості	Значення
Ширина	55 mm
Конструкція	поршневий золотник
Спосіб приведення в дію	електричний
Спосіб ущільнення	М'який
Вихлопна функція	не регулюється
Допоміжне ручне керування	З блокуванням
Тип скидання	Пружина механічна
Тип контролю	Пілот
Функція клапана	3/2 закритий моностабільний
Робочий тиск	2.5 bar...16 bar
Значення C	15.7 l/sbar
b значення	0.33
Стандартна номінальна витрата	3200 l/min
Робочий цикл	100%
Характеристики котушки	110 V AC: 50/60 Hz, пускова потужність 5,0 VA, утримуюча потужність 3,7 VA
Допустимі коливання напруги	+/- 10 %
Робоче середовище	Стиснене повітря відповідно до ISO 8573-1:2010 [7:4:4] Інертні гази
Примітка щодо робочого/пілотного середовища	Можлива робота з мастилом (потрібно для подальшої експлуатації)
Клас корозійної стійкості (CRC)	2 - помірний вплив корозії
Інформація про матеріали	Відповідно до RoHS
Відповідність LABS	VDMA24364-B1/B2-L
Температура середовища	-10 °C...60 °C
Температура навколишнього середовища	-10 °C...60 °C
Знак CE (див. декларацію про відповідність)	Відповідно до директиви ЄС щодо низьковольтного обладнання
Знак UKCA (див. Декларацію відповідності)	Згідно з правилами Великобританії щодо електрообладнання
Тип кріплення	Монтаж в лінію За допомогою аксесуарів
Положення монтажу	Будь-який
Напрямок потоку	Не реверсивні
Вага продукту	500 g

Особливості	Значення
Пневматичний порт 1	3/8 NPT
Пневматичне з'єднання 2	3/8 NPT
Пневматичний порт 3	G1/4
Клас чистоти повітря на виході	Стиснене повітря відповідно до ISO 8573-1:2010 [7:4:4] Інертні гази
Контроль подачі повітря	Внутрішнє
Електричне підключення	Форма C Роз'єм відповідно до DIN EN 175301-803
Відображення стану сигналу	З аксесурами
Матеріальні ущільнення	NBR
Матеріал корпусу	Алюміній литий під тиском