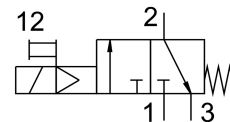


# Відсічний клапан HEE-3/8-D-MINI-110-NPT

Номер деталі: 173905

FESTO



## Технічні дані

Особливості	Значення
Ширина	40 mm
Конструкція	поршневий золотник
Спосіб приведення в дію	електричний
Спосіб ущільнення	М'який
Вихлопна функція	не регулюється
Допоміжне ручне керування	З блокуванням
Тип скидання	Пружина механічна
Тип контролю	Пілот
Функція клапана	3/2 закритий моностабільний
Робочий тиск	2.5 bar...16 bar
Значення C	7.3 l/sbar
b значення	0.28
Стандартна номінальна витрата	1600 l/min
Робочий цикл	100%
Характеристики котушки	110 V AC: 50/60 Hz, пускова потужність 5,0 VA, утримуюча потужність 3,7 VA
Допустимі коливання напруги	+/- 10 %
Робоче середовище	Стиснене повітря відповідно до ISO 8573-1:2010 [7:4:4] Інертні гази
Примітка щодо робочого/пілотного середовища	Можлива робота з мастилом (потрібно для подальшої експлуатації)
Клас корозійної стійкості (CRC)	2 - помірний вплив корозії
Інформація про матеріали	Відповідно до RoHS
Відповідність LABS	VDMA24364-B1/B2-L
Температура середовища	-10 °C...60 °C
Температура навколишнього середовища	-10 °C...60 °C
Знак CE (див. декларацію про відповідність)	Відповідно до директиви ЄС щодо низьковольтного обладнання
Знак UKCA (див. Декларацію відповідності)	Згідно з правилами Великобританії щодо електрообладнання
Тип кріплення	Монтаж в лінію За допомогою аксесуарів
Положення монтажу	Будь-який
Напрямок потоку	Не реверсивні
Вага продукту	223 g

<b>Особливості</b>	<b>Значення</b>
Пневматичний порт 1	3/8 NPT
Пневматичне з'єднання 2	3/8 NPT
Пневматичний порт 3	G1/8
Клас чистоти повітря на виході	Стиснене повітря відповідно до ISO 8573-1:2010 [7:4:4] Інертні гази
Контроль подачі повітря	Внутрішнє
Електричне підключення	Форма C Роз'єм відповідно до DIN EN 175301-803
Відображення стану сигналу	З аксесуарами
Матеріальні ущільнення	NBR
Матеріал корпусу	Алюміній литий під тиском