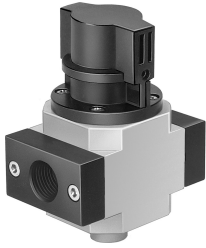


# Відсічний клапан HE-1/4-D-MINI-NPT

Номер деталі: 173893

FESTO



## Технічні дані

| Особливості                                 | Значення                                                               |
|---------------------------------------------|------------------------------------------------------------------------|
| Ширина                                      | 40 mm                                                                  |
| Конструкція                                 | поршневий золотник                                                     |
| Спосіб приведення в дію                     | Вручну                                                                 |
| Спосіб ущільнення                           | М'який                                                                 |
| Вихлопна функція                            | не регулюється                                                         |
| Допоміжне ручне керування                   | Немає                                                                  |
| Функція клапана                             | 3/2 бістабільний                                                       |
| Робочий тиск                                | 0 bar...16 bar                                                         |
| Значення C                                  | 7.2 l/sbar                                                             |
| b значення                                  | 0.28                                                                   |
| Стандартна номінальна витрата               | 1500 l/min                                                             |
| Робочий цикл                                | 100%                                                                   |
| Робоче середовище                           | Стиснене повітря відповідно до ISO 8573-1:2010 [7:4:4]<br>Інертні гази |
| Примітка щодо робочого/пілотного середовища | Можлива робота з мастилом (потрібно для подальшої експлуатації)        |
| Клас корозійної стійкості (CRC)             | 2 - помірний вплив корозії                                             |
| Інформація про матеріали                    | Відповідно до RoHS                                                     |
| Відповідність LABS                          | VDMA24364-B1/B2-L                                                      |
| Температура середовища                      | -10 °C...60 °C                                                         |
| Температура навколишнього середовища        | -10 °C...60 °C                                                         |
| Тип кріплення                               | Монтаж в лінію<br>За допомогою аксесуарів                              |
| Положення монтажу                           | Будь-який                                                              |
| Напрямок потоку                             | Не реверсивні                                                          |
| Вага продукту                               | 192 g                                                                  |
| Пневматичний порт 1                         | 1/4 NPT                                                                |
| Пневматичне з'єднання 2                     | 1/4 NPT                                                                |
| Пневматичний порт 3                         | G1/8                                                                   |
| Клас чистоти повітря на виході              | Стиснене повітря відповідно до ISO 8573-1:2010 [7:4:4]<br>Інертні гази |
| Матеріальні ущільнення                      | NBR                                                                    |
| Матеріал корпусу                            | Алюміній литий під тиском                                              |