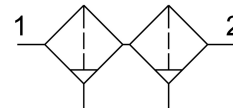


Блок фільтрів LFMBA-1/2-D-MIDI-NPT

Номер деталі: 173748

FESTO



Технічні дані

Особливості	Значення
Розмір	Midi
Модельний ряд	D
Положення монтажу	Бажано вертикально
Ступінь фільтрації	0.01 µm
Ефективність фільтра	99.9999 %
Відведення конденсату	ручне, без фіксації
Кришка контейнера	Металевий захист
Робочий тиск	1 bar...16 bar
Робоче середовище	Стиснене повітря відповідно до ISO 8573-1:2010 [6:8:4] Інертні гази
Відповідність LABS	VDMA24364-B1/B2-L
Клас чистоти повітря на виході	Стиснене повітря згідно ISO 8573-1:2010 [1:7:2] Інертні гази
Температура середовища	1.5 °C...60 °C
Залишковий вміст мастила	0.01 mg/m ³
Температура навколишнього середовища	-10 °C...60 °C
Тип кріплення	Монтаж в лінію За допомогою аксесуарів
Пневматичний порт 1	1/2 NPT
Пневматичне з'єднання 2	1/2 NPT
Інформація про матеріали	Відповідно до RoHS
Матеріал фільтра	Боросилікатне волокно
Матеріал корпусу	Цинк дитий під тиском
Матеріал ємності	PC