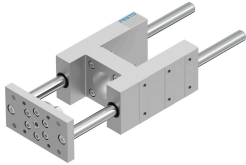


Напрямний блок EAGF-V2-KF-63-200

Номер деталі: 1725843

FESTO



Технічні дані

Особливості	Значення
Розмір	63
Крок	200 mm
Люфт на поверненні	0 μ m
Положення монтажу	Будь-який
Напрямна	Точна напрямна
Конструкція	Направляюча
Клас корозійної стійкості (CRC)	0 - відсутність корозійного напруження
Відповідність LABS	VDMA24364-B2-L
Температура навколишнього середовища	-20 °C...80 °C
Максимальна сила Fy	1260 N
Максимальна статична сила Fy	1600 N
Максимальна сила Fz	1260 N
Максимальна сила Fz статична	1600 N
Максимальний момент Mx	75 Nm
Максимальний момент Mx статичний	95 Nm
Мах. Момент My	90 Nm
Максимальний момент My , статичний	115 Nm
Максимальний момент Mz	90 Nm
Максимальний статичний момент Mz	115 Nm
Сила переміщення	15 N
Рухома маса	3539 g
Вага продукту	6505 g
Центр ваги рухомої маси при ході 0 мм	48 mm
Додатковий центр ваги рухомої маси на 10 мм ходу	4.1 mm
Тип кріплення	3 внутрішньою різьбою
Інформація про матеріали	Відповідно до RoHS
Матеріал елемента напрямної	Загартована сталь
Матеріал корпусу	Кований алюмінієвий сплав Анодований
Матеріал плити напрямних	Сталь