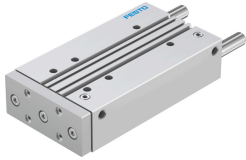


# Пневмоциліндр з напрямними DFM-50-200-P-A-KF

Номер деталі: 170952

FESTO



## Технічні дані

| Особливості  | Значення  |
|--|---|
| Відстань від центру ваги корисного вантажу до плити напрямних xs                 | 50 mm   |
| Крок   | 200 mm  |
| Ø поршня   | 50 мм   |
| Режим роботи привідного блоку  | Напрямна  |
| Демпфування  | еластичні демпферні кільця/пластини з обох сторін               |
| Положення монтажу  | Будь-який   |
| Напрямна   | Точна напрямна  |
| Конструкція  | Направляюча   |
| Визначення положення   | Для безконтактних давачів                                       |
| Робочий тиск   | 0.1 МПа...1 МПа<br>1 bar...10 bar                               |
| Максимальна швидкість  | 0.6 m/s   |
| Режим роботи   | Двосторонньої дії   |
| Робоче середовище  | Стиснене повітря відповідно до ISO 8573-1:2010 [7:4:4]          |
| Примітка щодо робочого/пілотного середовища                                      | Можлива робота з мастилом (потрібно для подальшої експлуатації) |
| Клас корозійної стійкості (CRC)  | 0 - відсутність корозійного напруження                          |
| Відповідність LABS   | VDMA24364-B1/B2-L   |
| Температура навколишнього середовища   | -5 °C...60 °C   |
| Енергія удару в кінцевих положеннях  | 1 Nm  |
| Максимальна сила F <sub>y</sub>  | 1487 N  |
| Максимальна статична сила F <sub>y</sub>   | 1600 N  |
| Максимальна сила F <sub>z</sub>  | 1487 N  |
| Максимальна сила F <sub>z</sub> статична   | 1600 N  |
| Максимальний момент M <sub>x</sub>   | 81.79 Nm  |
| Максимальний момент M <sub>x</sub> статичний                                     | 88 Nm   |
| Мах. Moment M <sub>y</sub>   | 62.46 Nm  |
| Максимальний момент M <sub>y</sub> , статичний                                   | 67.2 Nm   |
| Максимальний момент M <sub>z</sub>   | 62.46 Nm  |
| Максимальний статичний момент M <sub>z</sub>                                     | 67.2 Nm   |
| Максимально допустиме моментне навантаження M <sub>x</sub> в залежності від ходу | 12.04 Nm  |

| Особливості  | Значення                        |
|--|---------------------------------|
| Максимальне корисне навантаження в залежності від ходу на визначеній відстані xs | 189 N                           |
| Теоретична сила при 0,6 МПа (6 бар, 87 фунтів на квадратний дюйм), повернення    | 1057 N                          |
| Теоретична сила при 0,6 МПа (6 bar, 87 psi), при висуванні                       | 1178 N                          |
| Рухома маса  | 3221 g                          |
| Вага продукту  | 7525 g                          |
| Центр ваги рухомої маси в залежності від ходу                                    | 115.9 mm                        |
| Альтернативні підключення  | Див. креслення продукту         |
| Пневматичне з'єднання  | G1/4                            |
| Інформація про матеріали   | Відповідно до RoHS              |
| Матеріал покриття  | Кований алюмінієвий сплав       |
| Матеріальні ущільнення   | NBR                             |
| Матеріал корпусу   | Кований алюмінієвий сплав       |
| Матеріал штока поршня  | високолегована нержавіюча сталь |