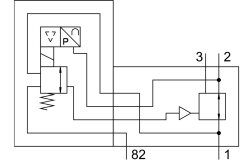


Електричний регулятор тиску PREL-90-HP3-A4-A-20CFX-S1-2

Номер деталі: 1709130

FESTO



Технічні дані

Особливості	Значення
Розмір	90
Номинальний розмір DN	24
Модельний ряд	L
Положення монтажу	Бажано вертикально
Спосіб приведення в дію	електричний
Конструкція	електричний клапан регулювання тиску
Функція регулятора	постійний тиск на виході з попередньою компенсацією З вторинним вихлопом
Робочий тиск	0 МПа...5 МПа 0 bar...50 bar
Діапазон регулювання тиску	0.5 bar...20 bar
Номинальна робоча напруга постійного струму	24 V
Діапазон аналогового вихідного сигналу	4 - 20 mA
Діапазон аналогового вхідного сигналу	4 - 20 mA
Цільові/фактичні значення	Тип струму 4-20mA
Дозвіл	Сертифікація спеціального типу обладнання
Робоче середовище	Стиснене повітря відповідно до ISO 8573-1:2010 [7:4:4] Інертні гази
Клас корозійної стійкості (CRC)	2 - помірний вплив корозії
Відповідність LABS	VDMA 24364 Зона III
Температура зберігання	-10 °C...60 °C
Допуск до харчової промисловості	див. розширену інформацію про матеріал
Температура середовища	5 °C...50 °C
Температура навколишнього середовища	5 °C...50 °C
Вага продукту	6100 g
Електричне підключення IN	Роз'єм, M12, 5-контактний, А-кодування
Електричне підключення OUT	Роз'єм, M12, 5-контактний, А-кодування
Тип кріплення	за бажанням: на блоці підготовки повітря За допомогою аксесуарів
Пневматичний порт 1	G1
Пневматичний порт 11	G1/4

Особливості	Значення
Пневматичне з'єднання 2	G1
Пневматичний порт 22	G1/4
Пневматичний порт 3	G1
Пневматичне з'єднання 82	G3/8
Інформація про матеріали	Відповідно до RoHS
Матеріал нижньої кришки	Анодований алюміній
Матеріал пружин	Пружинна сталь
Матеріал корпусу	Анодований алюміній