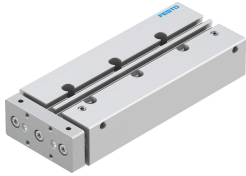


# Пневмоциліндр з напрямними DFM-12-100-P-A-KF

Номер деталі: 170906

FESTO



## Технічні дані

Особливості	Значення
Відстань від центру ваги корисного вантажу до плити напрямних xs	25 mm
Крок	100 mm
Ø поршня	12 мм
Режим роботи привідного блоку	Напрямна
Демпфування	еластичні демпферні кільця/пластини з обох сторін
Положення монтажу	Будь-який
Напрямна	Точна напрямна
Конструкція	Направляюча
Визначення положення	Для безконтактних давачів
Робочий тиск	0.2 МПа...1 МПа 2 bar...10 bar
Максимальна швидкість	0.8 m/s
Режим роботи	Двосторонньої дії
Робоче середовище	Стиснене повітря відповідно до ISO 8573-1:2010 [7:4:4]
Примітка щодо робочого/пілотного середовища	Можлива робота з мастилом (потрібно для подальшої експлуатації)
Клас корозійної стійкості (CRC)	0 - відсутність корозійного напруження
Відповідність LABS	VDMA24364-B1/B2-L
Клас "чистої кімнати"	Клас 7 згідно з ISO 14644-1
Температура навколишнього середовища	-5 °C...60 °C
Енергія удару в кінцевих положеннях	0,07 Nm
Максимальна сила Fy	375 N
Максимальна статична сила Fy	343 N
Максимальна сила Fz	375 N
Максимальна сила Fz статична	343 N
Максимальний момент Mx	7.68 Nm
Максимальний момент Mx статичний	7.04 Nm
Мах. Момент My	3.56 Nm
Максимальний момент My, статичний	3.26 Nm
Максимальний момент Mz	3.56 Nm
Максимальний статичний момент Mz	3.26 Nm
Максимально допустиме моментне навантаження Mx в залежності від ходу	0.53 Nm

Особливості	Значення
Максимальне корисне навантаження в залежності від ходу на визначеній відстані xs	22 N
Теоретична сила при 0,6 МПа (6 бар, 87 фунтів на квадратний дюйм), повернення	51 N
Теоретична сила при 0,6 МПа (6 bar, 87 psi), при висуванні	68 N
Рухома маса	257 g
Вага продукту	737 g
Центр ваги рухомої маси в залежності від ходу	48.8 mm
Альтернативні підключення	Див. креслення продукту
Пневматичне з'єднання	M5
Інформація про матеріали	Відповідно до RoHS
Матеріал покриття	Кований алюмінієвий сплав
Матеріальні ущільнення	NBR
Матеріал корпусу	Кований алюмінієвий сплав
Матеріал штока поршня	високолегована нержавіюча сталь