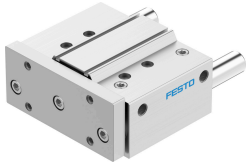


# Пневмоциліндр з напрямними DFM-80-80-P-A-GF

Номер деталі: 170887

FESTO



## Технічні дані

Особливості	Значення
Відстань від центру ваги корисного вантажу до плити напрямних xs	125 mm
Крок	80 mm
Ø поршня	80 мм
Режим роботи привідного блоку	Напрямна
Демпфування	еластичні демпферні кільця/пластини з обох сторін
Положення монтажу	Будь-який
Напрямна	Направляюча ковзання
Конструкція	Направляюча
Визначення положення	Для безконтактних давачів
Робочий тиск	0.05 МПа...1 МПа 0.5 bar...10 bar
Максимальна швидкість	0.4 m/s
Режим роботи	Двосторонньої дії
Робоче середовище	Стиснене повітря відповідно до ISO 8573-1:2010 [7:4:4]
Примітка щодо робочого/пілотного середовища	Можлива робота з мастилом (потрібно для подальшої експлуатації)
Клас корозійної стійкості (CRC)	1 - низький опір корозії
Відповідність LABS	VDMA24364-B1/B2-L
Температура навколишнього середовища	-20 °C...80 °C
Енергія удару в кінцевих положеннях	0,75 Nm
Максимальна сила F <sub>y</sub>	2320 N
Максимальна статична сила F <sub>y</sub>	2320 N
Максимальна сила F <sub>z</sub>	2320 N
Максимальна сила F <sub>z</sub> статична	2320 N
Максимальний момент M <sub>x</sub>	179.8 Nm
Максимальний момент M <sub>x</sub> статичний	179.8 Nm
Мах. Moment M <sub>y</sub>	126.4 Nm
Максимальний момент M <sub>y</sub> , статичний	126.4 Nm
Максимальний момент M <sub>z</sub>	126.4 Nm
Максимальний статичний момент M <sub>z</sub>	126.4 Nm
Максимально допустиме моментне навантаження M <sub>x</sub> в залежності від ходу	40.34 Nm

Особливості	Значення
Максимальне корисне навантаження в залежності від ходу на визначеній відстані xs	352 N
Теоретична сила при 0,6 МПа (6 бар, 87 фунтів на квадратний дюйм), повернення	2827 N
Теоретична сила при 0,6 МПа (6 bar, 87 psi), при висуванні	3016 N
Рухома маса	5461 g
Вага продукту	9743 g
Альтернативні підключення	Див. креслення продукту
Пневматичне з'єднання	G3/8
Інформація про матеріали	Відповідно до RoHS
Матеріал покриття	Кований алюмінієвий сплав
Матеріальні ущільнення	NBR
Матеріал корпусу	Кований алюмінієвий сплав
Матеріал штока поршня	високолегована нержавіюча сталь