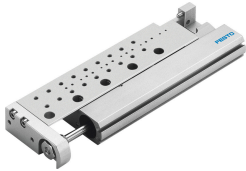


Міні супорт SLF-10-20-P-A

Номер деталі: 170507

FESTO



Технічні дані

Особливості	Значення
Крок	20 mm
Регульований діапазон кінцевого положення/довжина	5 mm
Ø поршня	10 mm
Режим роботи привідного блоку	Напрямна
Демпфування	еластичні демпферні кільця/пластини з обох сторін
Положення монтажу	Будь-який
Напрямна	Направляюча обойми для кулькових підшипників
Конструкція	Затискна пластина Поршень Шток поршня Роликова напрямна Каретки
Визначення положення	Для безконтактних давачів
Робочий тиск	0.1 МПа...1 МПа 1 bar...10 bar 14.5 psi...145 psi
Режим роботи	Двосторонньої дії
Робоче середовище	Стиснене повітря відповідно до ISO 8573-1:2010 [7:4:4]
Примітка щодо робочого/пілотного середовища	Можлива робота з мастилом (потрібно для подальшої експлуатації)
Клас корозійної стійкості (CRC)	0 - відсутність корозійного напруження
Відповідність LABS	VDMA24364-B2-L
Температура навколишнього середовища	-20 °C...60 °C
Енергія удару в кінцевих положеннях	0,05 Nm
Максимальна сила Fy	150 N
Максимальна сила Fz	150 N
Максимальний момент Mx	1.1 Nm
Мах. Moment My	1.1 Nm
Максимальний момент Mz	0.7 Nm
Теоретична сила при 0,6 МПа (6 бар, 87 фунтів на квадратний дюйм), повернення	40 N
Теоретична сила при 0,6 МПа (6 бар, 87 psi), при висуванні	47 N
Рухома маса	48 g
Вага продукту	156 g

Особливості	Значення
Основна вага при ході 0 мм	156 g
Альтернативні підключення	Див. креслення продукту
Тип кріплення	з наскрізним отвором
Пневматичне з'єднання	M5
Інформація про матеріали	Відповідно до RoHS
Матеріал покриття	Кований алюмінієвий сплав
Матеріальні ущільнення	HNBR
Матеріал корпусу	Кований алюмінієвий сплав
Матеріал штока поршня	високолегована нержавіюча сталь