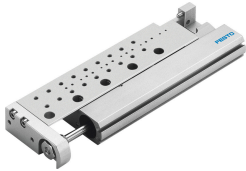


Міні супорт SLF-6-10-P-A

Номер деталі: 170503

FESTO



Технічні дані

Особливості	Значення
Крок	10 mm
Регульований діапазон кінцевого положення/довжина	5 mm
Ø поршня	6 mm
Режим роботи привідного блоку	Напрямна
Демпфування	еластичні демпферні кільця/пластини з обох сторін
Положення монтажу	Будь-який
Напрямна	Направляюча обойми для кулькових підшипників
Конструкція	Затискна пластина Поршень Шток поршня Роликова напрямна Каретки
Визначення положення	Для безконтактних давачів
Робочий тиск	0.15 MPa...1 MPa 1.5 bar...10 bar 21.75 psi...145 psi
Режим роботи	Двосторонньої дії
Робоче середовище	Стиснене повітря відповідно до ISO 8573-1:2010 [7:4:4]
Примітка щодо робочого/пілотного середовища	Можлива робота з мастилом (потрібно для подальшої експлуатації)
Клас корозійної стійкості (CRC)	0 - відсутність корозійного напруження
Відповідність LABS	VDMA24364-B2-L
Температура навколишнього середовища	-20 °C...60 °C
Енергія удару в кінцевих положеннях	0,016 Nm
Максимальна сила Fy	170 N
Максимальна сила Fz	170 N
Максимальний момент Mx	0.6 Nm
Мах. Moment My	0.6 Nm
Максимальний момент Mz	0.5 Nm
Теоретична сила при 0,6 МПа (6 бар, 87 фунтів на квадратний дюйм), повернення	13 N
Теоретична сила при 0,6 МПа (6 бар, 87 psi), при висуванні	17 N
Рухома маса	32 g
Вага продукту	108 g

Особливості	Значення
Основна вага при ході 0 мм	108 g
Альтернативні підключення	Див. креслення продукту
Тип кріплення	з наскрізним отвором
Пневматичне з'єднання	M5
Інформація про матеріали	Відповідно до RoHS
Матеріал покриття	Кований алюмінієвий сплав
Матеріальні ущільнення	HNBR
Матеріал корпусу	Кований алюмінієвий сплав
Матеріал штока поршня	високолегована нержавіюча сталь