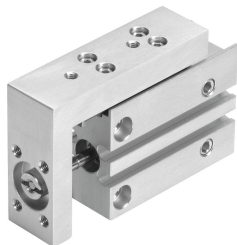


# Міні супорт SLS- 6-25-P-A

Номер деталі: 170489

FESTO



## Технічні дані

Особливості	Значення
Крок	25 mm
Ø поршня	6 mm
Режим роботи привідного блоку	Напрямна
Демпфування	еластичні демпферні кільця/пластини з обох сторін
Положення монтажу	Будь-який
Напрямна	Направляюча обойми для кулькових підшипників
Конструкція	Затискна пластина Поршень Шток поршня Роликова напрямна Каретки
Визначення положення	Для безконтактних давачів
Робочий тиск	0.15 MPa...1 MPa 1.5 bar...10 bar 21.75 psi...145 psi
Режим роботи	Двосторонньої дії
Робоче середовище	Стиснене повітря відповідно до ISO 8573-1:2010 [7:4:4]
Примітка щодо робочого/пілотного середовища	Можлива робота з мастилом (потрібно для подальшої експлуатації)
Клас корозійної стійкості (CRC)	0 - відсутність корозійного напруження
Відповідність LABS	VDMA24364-B2-L
Температура навколишнього середовища	-20 °C...60 °C
Енергія удару в кінцевих положеннях	0,008 Nm
Максимальна сила F <sub>y</sub>	150 N
Максимальна сила F <sub>z</sub>	150 N
Максимальний момент M <sub>x</sub>	0.9 Nm
Мах. Moment M <sub>y</sub>	0.9 Nm
Максимальний момент M <sub>z</sub>	0.6 Nm
Теоретична сила при 0,6 МПа (6 бар, 87 фунтів на квадратний дюйм), повернення	13 N
Теоретична сила при 0,6 МПа (6 бар, 87 psi), при висуванні	17 N
Рухома маса	37 g
Вага продукту	131 g
Альтернативні підключення	Див. креслення продукту

<b>Особливості</b>	<b>Значення</b>
Тип кріплення	з наскрізним отвором
Пневматичне з'єднання	M5
Інформація про матеріали	Відповідно до RoHS
Матеріал покриття	Кований алюмінієвий сплав, анодований
Матеріал напрямної	Сталь
Матеріал корпусу	високолегована нержавіюча сталь