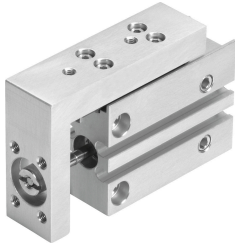


Міні супорт SLS- 6-5-P-A

Номер деталі: 170485

FESTO



Технічні дані

| Особливості | Значення |
|---|---|
| Крок | 5 mm |
| Ø поршня | 6 mm |
| Режим роботи привідного блоку | Напрямна |
| Демпфування | еластичні демпферні кільця/пластини з обох сторін |
| Положення монтажу | Будь-який |
| Напрямна | Направляюча обойми для кулькових підшипників |
| Конструкція | Затискна пластина Поршень Шток поршня Роликова напрямна Каретки |
| Визначення положення | Для безконтактних давачів |
| Робочий тиск | 0.15 MPa...1 MPa 1.5 bar...10 bar 21.75 psi...145 psi |
| Режим роботи | Двосторонньої дії |
| Робоче середовище | Стиснене повітря відповідно до ISO 8573-1:2010 [7:4:4] |
| Примітка щодо робочого/пілотного середовища | Можлива робота з мастилом (потрібно для подальшої експлуатації) |
| Клас корозійної стійкості (CRC) | 0 - відсутність корозійного напруження |
| Відповідність LABS | VDMA24364-B2-L |
| Температура навколишнього середовища | -20 °C...60 °C |
| Енергія удару в кінцевих положеннях | 0,008 Nm |
| Максимальна сила F _y | 220 N |
| Максимальна сила F _z | 220 N |
| Максимальний момент M _x | 0.6 Nm |
| Мах. Moment M _y | 0.6 Nm |
| Максимальний момент M _z | 0.5 Nm |
| Теоретична сила при 0,6 МПа (6 бар, 87 фунтів на квадратний дюйм), повернення | 13 N |
| Теоретична сила при 0,6 МПа (6 бар, 87 psi), при висуванні | 17 N |
| Рухома маса | 28 g |
| Вага продукту | 97 g |
| Альтернативні підключення | Див. креслення продукту |

| Особливості | Значення |
|--------------------------|---------------------------------------|
| Тип кріплення | з наскрізним отвором |
| Пневматичне з'єднання | M5 |
| Інформація про матеріали | Відповідно до RoHS |
| Матеріал покриття | Кований алюмінієвий сплав, анодований |
| Матеріал напрямної | Сталь |
| Матеріал корпусу | високолегована нержавіюча сталь |