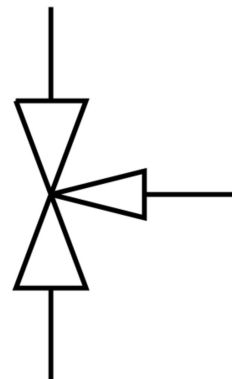


Кульовий кран VZBA-3/4"-GGG-63-32T-F0405-V4V4T

Номер деталі: 1692226

FESTO



Технічні дані

Особливості	Значення
Конструкція	3-ходовий кульовий кран Т-подібний отвір
Спосіб приведення в дію	механічно
Спосіб ущільнення	М'який
Положення монтажу	Будь-який
Тип кріплення	Монтаж в лінію
Під'єднання технологічного клапана	Rp3/4
Індикатор положення перемикача	Напрямок прорізу = напрямок потоку
Схема отворів фланця	F04 F05
Внутрішній Ø	16 mm
Номинальний розмір DN	20
Функція клапана	3/2
Допоміжне ручне керування	Немає
Напрямок потоку	Реверсивний
Номинальний тиск арматури PN	63
Момент спрацювання	18 Nm
На підставі норм	EN10226-1 ISO 5211
Середовище	Стиснене повітря згідно ISO 8573-1:2010 [-:--:] інертні гази Вода - не водяна пара Нейтральні рідини інші рідкі середовища за запитом
Температура середовища	-10 °C...200 °C
Витрата Kv тип T еск	4.8 m³/h
Швидкість потоку Kv типу T прямий	8.3 m³/h

Особливості	Значення
Інформація про матеріали	Відповідно до RoHS
Відповідність LABS	VDMA 24364 Зона III
Матеріал корпусу	високолегована нержавіюча сталь
Номер матеріалу корпусу	1.4408
Матеріальні ущільнення	PTFE PTFE підсилений
Матеріал кулі	Високолегована нержавіюча сталь
Номер матеріалу кулі	1.4408
Матеріал валу	Високолегована нержавіюча сталь
Номер матеріалу валу	1.4401
Вага продукту	1000 g
Захист від вибуху	Зона 1 (ATEX) Зона 2 (ATEX) Зона 21 (ATEX) Зона 22 (ATEX)
Клас корозійної стійкості (CRC)	3 - сильний опір корозії