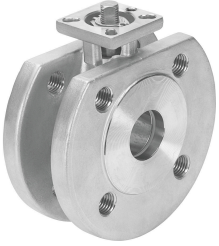


# Кульовий кран VZBC-50-FF-40-22-F0507-V4V4T

Номер деталі: 1692206

FESTO



## Технічні дані

Особливості	Значення
Конструкція	2-ходовий кульовий клапан
Спосіб приведення в дію	механічно
Спосіб ущільнення	М'який
Положення монтажу	Будь-який
Тип кріплення	Монтаж в лінію
Під'єднання технологічного клапана	Корпус кільця з різьбовим фланцем

Особливості	Значення
Індикатор положення перемикача	Напрямок прорізу = напрямок потоку
Схема отворів фланця	F05 F07
Внутрішній Ø	50 mm
Номінальний розмір DN	50
Функція клапана	2/2
Допоміжне ручне керування	Немає
Напрямок потоку	Реверсивний
Номінальний тиск арматури PN	40
Момент спрацьовування	54 Nm
На підставі норм	EN 1092-1 ISO 5211
Середовище	Стиснене повітря згідно ISO 8573-1:2010 [-:~:] інертні гази Вода - не водяна пара Нейтральні рідини інші рідкі середовища за запитом
Температура середовища	-10 °C...200 °C
Швидкість потоку Kv	275 m³/h
Інформація про матеріали	Відповідно до RoHS
Відповідність LABS	VDMA 24364 Зона III
Матеріал корпусу	високолегована нержавіюча сталь
Номер матеріалу корпусу	1.4408
Матеріальні ущільнення	PTFE PTFE підсилений
Матеріал кулі	Високолегована нержавіюча сталь
Номер матеріалу кулі	1.4408
Матеріал валу	Високолегована нержавіюча сталь
Номер матеріалу валу	1.4401
Вага продукту	6200 g
Знак CE (див. декларацію про відповідність)	Згідно Директиви ЄС щодо обладнання, що працює під тиском
Знак UKCA (див. Декларацію відповідності)	Згідно з інструкціями Великобританії щодо обладнання, що працює під тиском
Захист від вибуху	Зона 1 (ATEX) Зона 2 (ATEX) Зона 21 (ATEX) Зона 22 (ATEX)
Клас корозійної стійкості (CRC)	3 - сильний опір корозії