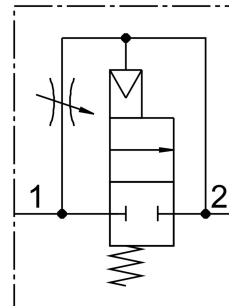


# Відсічний клапан HEL-1/2-D-MIDI

Номер деталі: 165080

FESTO



## Технічні дані

Особливості	Значення
Вихлопна функція	З можливістю дроселювання
Спосіб приведення в дію	пневматичний
Спосіб ущільнення	М'який
Положення монтажу	Будь-який
Допоміжне ручне керування	Немає
Конструкція	поршневий золотник
Тип скидання	Пружина механічна
Тип контролю	прямий
Напрямок потоку	Не реверсивні
Функція клапана	2/2 закритий моностабільний
Робочий тиск	3 bar...16 bar
b значення	0.37
Значення C	19.8 l/sbar
Стандартна номінальна витрата	3600 l/min
Робоче середовище	Стиснене повітря відповідно до ISO 8573-1:2010 [7:4:4] Інертні гази
Примітка щодо робочого/пілотного середовища	Можлива робота з мастилом (потрібно для подальшої експлуатації)
Клас корозійної стійкості (CRC)	2 - помірний вплив корозії
Відповідність LABS	VDMA24364-B1/B2-L
Клас чистоти повітря на виході	Стиснене повітря відповідно до ISO 8573-1:2010 [7:4:4] Інертні гази
Температура середовища	-10 °C...60 °C
Температура навколишнього середовища	-10 °C...60 °C
Вага продукту	270 g
Тип кріплення	Монтаж в лінію
Пневматичний порт 1	G1/2
Пневматичне з'єднання 2	G1/2
Інформація про матеріали	Відповідно до RoHS

<b>Особливості</b>	<b>Значення</b>
Матеріальні ущільнення	NBR
Матеріал корпусу	Алюміній литий під тиском