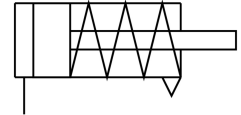
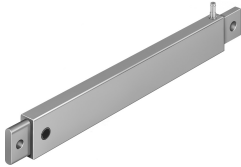


Плоский пневмоциліндр EZH-2,5/9-20-B

Номер деталі: 164992

FESTO



Технічні дані

Особливості	Значення
Крок	20 mm
Ø поршня	6 мм еквівалентний діаметр
Демпфування	Без демпфування
Положення монтажу	Будь-який
Режим роботи	Одиначної дії Штовхання
Конструкція	Поршень прямокутний шток поршня
Визначення положення	без
Захист перед обертанням/направляюча	Прямокутний шток поршня
Робочий тиск	0.28 МПа...0.6 МПа 2.8 bar...6 bar
Робоче середовище	Стиснене повітря відповідно до ISO 8573-1:2010 [7:4:4]
Примітка щодо робочого/пілотного середовища	Можлива робота з мастилом (потрібно для подальшої експлуатації)
Клас корозійної стійкості (CRC)	2 - помірний вплив корозії
Відповідність LABS	VDMA24364-B2-L
Температура навколишнього середовища	0 °C...60 °C
Теоретична сила при 0,6 МПа (6 bar, 87 psi), при висуванні	10 N
Теоретична мінімальна сила повернення пружини	2.8 N
Теоретична максимальна сила пружини повернення	4.4 N
Вага продукту	17 g
Тип кріплення	з поперечним отвором
Пневматичне з'єднання	Ніпель РК-3
Матеріал покриття	Алюміній
Матеріальні ущільнення	NBR
Матеріал корпусу	Алюміній
Матеріал штока поршня	Мідний сплав Нікельований