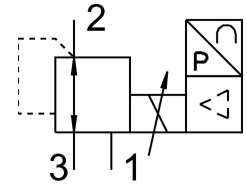


# Пропорційний регулятор тиску MPPE-3-1/8- -B

Номер деталі: 164330

FESTO



## Технічні дані

Особливості	Значення
Номінальний діаметр , постачання повітря	5 mm
Номінальна ширина вихлопу	5 mm
Спосіб приведення в дію	електричний
Спосіб ущільнення	М'який
Положення монтажу	Будь-який
Конструкція	поршневий клапан з пілотним керуванням
Інструкція з техніки безпеки	Позиція безпеки MPPE-B: Якщо кабель живлення обривається, вихідний тиск залишається нерегульованим.
Робочий тиск	0 bar...10 bar
Діапазон регулювання тиску	0 bar...10 bar
Тиск на вході 1	11 bar...12 bar
Максимальний гістерезис тиску	0.05 bar
Час відключення	220 ms
Час увімкнення	140 ms
Діапазон робочої напруги постійного струму	18 V...30 V
Контрольна напруга	10 V
Залишкова пульсація	10 %
Цільові/фактичні значення	за бажанням: Тип напруги 0 - 10 V Тип струму 4-20mA
Робоче середовище	Стиснене повітря відповідно до ISO 8573-1:2010 [7:4:4] Інертні гази
Дозвіл	Знак RCM
Знак CE (див. декларацію про відповідність)	Згідно директиви EU EMC
Клас корозійної стійкості (CRC)	2 - помірний вплив корозії
Відповідність LABS	VDMA24364-B2-L
Температура середовища	0 °C...60 °C
Ступінь захисту	IP65
Температура навколишнього середовища	0 °C...50 °C
Вага продукту	710 g

<b>Особливості</b>	<b>Значення</b>
Електричне підключення	8-ріп M16x0,75 Роз'єм відповідно до DIN 45326 кругла конструкція
Тип кріплення	з наскрізним отвором
Пневматичний порт 1	G1/8
Пневматичне з'єднання 2	G1/8
Пневматичний порт 3	G1/8
Інформація про матеріали	Відповідно до RoHS
Матеріал корпусу	Кований алюмінієвий сплав
Матеріал мембрана	NBR