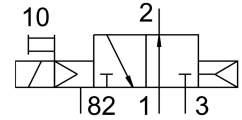
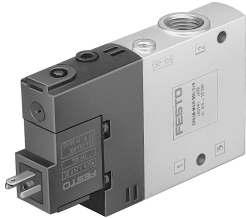


Пневморозподільник CPE18-M2H-3OL-1/4

Номер деталі: 163760

FESTO



Технічні дані

Особливості	Значення
Функція клапана	3/2 відкритий моностабільний
Спосіб приведення в дію	електричний
Ширина	18 mm
Стандартна номінальна витрата	1700 l/min
Пневматичне робоче з'єднання	G1/4
Робоча напруга	110V AC
Робочий тиск	0.25 MPa...1 MPa 2.5 bar...10 bar
Конструкція	поршневий золотник
Тип скидання	пневматична пружина
Дозвіл	c UL us - Recognized (OL)
Морська класифікація	Див. сертифікат
Знак CE (див. декларацію про відповідність)	Відповідно до директиви ЄС щодо низьковольтного обладнання
Знак UKCA (див. Декларацію відповідності)	Згідно з правилами Великобританії щодо електрообладнання
Орган сертифікації	DNV-TAA000032X
Ступінь захисту	IP65 3 розеткою згідно IEC 60529
Номінальний розмір	8 mm
Спосіб ущільнення	М'який
Положення монтажу	Будь-який
Допоміжне ручне керування	з аксесуарами фіксування Без фіксації
Тип контролю	Пілот
Контроль подачі повітря	Внутрішнє
Напрямок потоку	Не реверсивні
Ідентифікація позиції клапана	Тримач позначки
Перекриття	Позитивне перекриття
Час відключення	18 ms
Час увімкнення	28 ms
Робочий цикл	100%
Максимальний позитивний тестовий імпульс із сигналом 0	3300 μs

Особливості	Значення
Максимальний негативний тестовий імпульс з 1 сигналом	3100 μs
Характеристики котушки	110 V AC: 50/60 Hz, пускова потужність 3,0 VA, утримуюча потужність 2,4 VA
Допустимі коливання напруги	-15 % / +10 %
Робоче середовище	Стиснене повітря відповідно до ISO 8573-1:2010 [7:4:4]
Примітка щодо робочого/пілотного середовища	Можлива робота з мастилом (потрібно для подальшої експлуатації)
Стійкість до вібрації	Тестування стійкості під час транспортування при вібраціях 2-го рівня інтенсивності відповідно до FN 942017-4 та EN 60068-2-6
Ударостійкість	Шокове випробування з рівнем інтенсивності 2 відповідно до FN 942017-5 та EN 60068-2-27
Клас корозійної стійкості (CRC)	2 - помірний вплив корозії
Відповідність LABS	VDMA24364-B1/B2-L
Температура середовища	-5 °C...50 °C
Температура навколишнього середовища	-5 °C...50 °C
Вага продукту	150 g
Електричне підключення	Форма C
Тип кріплення	з наскрізним отвором
Під'єднання витяжного повітря пілота 82	M5
Підключення пілотного повітря 12	M5
Пневматичний порт 1	G1/4
Пневматичне з'єднання 2	G1/4
Пневматичний порт 3	G1/4
Інформація про матеріали	Відповідно до RoHS
Матеріальні ущільнення	NBR
Матеріал корпусу	Алюміній литий під тиском