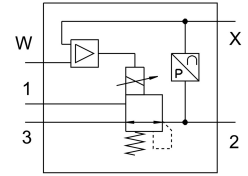


Пропорційний регулятор тиску VPPL-3L-3-G14-0L20H-V1-A-S1-6

Номер деталі: 1635986

FESTO



Технічні дані

Особливості	Значення
Номінальний діаметр , постачання повітря	3 mm
Номінальна ширина вихлопу	3 mm
Спосіб приведення в дію	електричний
Спосіб ущільнення	М'який
Положення монтажу	Будь-який Бажано вертикально
Конструкція	Поршневий регулятор з безпосереднім керуванням
Захист від короткого замикання	ні
Максимальна довжина кабеля	30 м
Інструкція з техніки безпеки	Позиція безпеки VPPL: Якщо кабель живлення обривається, тиск на виході падає до 0 бар.
Захист від зворотної полярності	для всіх електричних підключень
Тип скидання	Пружина механічна
Тип контролю	прямий
Функція клапана	3-ходовий пропорційний регулятор тиску, закритий
Тип дисплея	Світлодіодний дисплей
Робочий тиск	2 MPa 20 bar
Діапазон регулювання тиску	0.02 MPa...2 MPa 0.2 bar...20 bar
Тиск на вході 1	0 bar...50 bar 0 MPa...5 MPa
Максимальний гістерезис тиску	0.01 MPa 0.1 bar 1.45 psi
b значення	0.25
Значення C	0.8 l/sbar
Стандартна номінальна витрата	245 l/min
Стандартна номінальна витрата 2-3	282 l/min
Час відключення	654 ms
Час увімкнення	428 ms
Діапазон робочої напруги постійного струму	21.6 V...27.6 V
Робочий цикл	100%

Особливості	Значення
Максимальне споживання електроенергії	26.7 W
Залишкова пульсація	10 %
Діапазон аналогового вихідного сигналу	4 - 20 mA
Діапазон аналогового вхідного сигналу	0 - 10 V
Цільові/фактичні значення	Тип напруги 0 - 10 V
Робоче середовище	Стиснене повітря відповідно до ISO 8573-1:2010 [7:4:4] Інертні гази
Примітка щодо робочого/пілотного середовища	Експлуатація з мастилом неможлива
Дозвіл	c UL us - Listed (OL)
Знак КС	КС-EMV
Знак CE (див. декларацію про відповідність)	Згідно директиви EU EMC
Знак UKCA (див. Декларацію відповідності)	Згідно з інструкціями Великобританії щодо EMC
Клас корозійної стійкості (CRC)	2 - помірний вплив корозії
Відповідність LABS	VDMA 24364 Зона III
Температура середовища	5 °C...50 °C
Ступінь захисту	IP65
Температура навколишнього середовища	5 °C...50 °C
Температура зберігання	-10 °C...60 °C
Вага продукту	1100 g
Похибка лінійності в ± %FS	0.5 %FS
Загальна точність	0,5% FS
Температурний коефіцієнт	0.04 %/K
Точність повторюваності у ± %FS	0.5 %FS
Інтерфейс діагностики електричного підключення	Розетка, M12, 5-pin, A-кодування
Електричне підключення IN	Роз'єм, M12, 5-контактний, A-кодування
Електричне підключення OUT	Роз'єм, M12, 5-контактний, A-кодування
Тип кріплення	з наскрізним отвором
Пневматичний порт 1	G1/4
Пневматичне з'єднання 2	G1/4
Пневматичний порт 3	G1/4
Інформація про матеріали	Відповідно до RoHS
Матеріал корпусу	Анодований алюмінієвий сплав