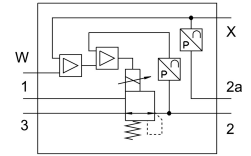


Пропорційний регулятор тиску VPPL-3Q-3-0L40H-V1-V-S1-1

Номер деталі: 1635978

FESTO



Технічні дані

| Особливості | Значення |
|--|--|
| Номінальний діаметр , постачання повітря | 3 mm |
| Номінальна ширина вихлопу | 3 mm |
| Спосіб приведення в дію | електричний |
| Спосіб ущільнення | М'який |
| Положення монтажу | Будь-який Бажано вертикально |
| Конструкція | Поршневий регулятор з безпосереднім керуванням |
| Захист від короткого замикання | ні |
| Максимальна довжина кабеля | 30 м |
| Інструкція з техніки безпеки | Позиція безпеки VPPL: Якщо кабель живлення обривається, тиск на виході падає до 0 бар. |
| Захист від зворотної полярності | для всіх електричних підключень |
| Тип скидання | Пружина механічна |
| Тип контролю | прямий |
| Функція клапана | 3-ходовий пропорційний регулятор тиску, закритий |
| Тип дисплея | Світлодіодний дисплей |
| Робочий тиск | 5 MPa 50 bar |
| Діапазон регулювання тиску | 0.04 MPa...4 MPa 0.4 bar...40 bar |
| Тиск на вході 1 | 0 bar...50 bar 0 MPa...5 MPa |
| Максимальний гістерезис тиску | 0.04 MPa 0.4 bar 5.8 psi |
| b значення | 0.25 |
| Значення C | 0.8 l/sbar |
| Стандартна номінальна витрата | 245 l/min |
| Стандартна номінальна витрата 2-3 | 282 l/min |
| Час відключення | 654 ms |
| Час увімкнення | 428 ms |
| Діапазон робочої напруги постійного струму | 21.6 V...27.6 V |
| Робочий цикл | 100% |

| Особливості | Значення |
|--|--|
| Максимальне споживання електроенергії | 26.7 W |
| Залишкова пульсація | 10 % |
| Діапазон аналогового вихідного сигналу | 0 - 10 V |
| Діапазон аналогового вхідного сигналу | 0 - 10 V |
| Цільові/фактичні значення | Тип напруги 0 - 10 V |
| Робоче середовище | Стиснене повітря відповідно до ISO 8573-1:2010 [7:4:4] Інертні гази |
| Примітка щодо робочого/пілотного середовища | Експлуатація з мастилом неможлива |
| Дозвіл | c UL us - Listed (OL) |
| Знак КС | КС-EMV |
| Знак CE (див. декларацію про відповідність) | Згідно директиви EU EMC |
| Знак UKCA (див. Декларацію відповідності) | Згідно з інструкціями Великобританії щодо EMC |
| Клас корозійної стійкості (CRC) | 2 - помірний вплив корозії |
| Відповідність LABS | VDMA 24364 Зона III |
| Температура середовища | 5 °C...50 °C |
| Ступінь захисту | IP65 |
| Температура навколишнього середовища | 5 °C...50 °C |
| Температура зберігання | -10 °C...60 °C |
| Вага продукту | 1100 g |
| Похибка лінійності в ± %FS | 1 %FS |
| Загальна точність | 1,25% FS |
| Температурний коефіцієнт | 0.04 %/K |
| Точність повторюваності у ± %FS | 1 %FS |
| Інтерфейс діагностики електричного підключення | Розетка, M12, 5-pin, A-кодування |
| Електричне підключення IN | Роз'єм, M12, 5-контактний, A-кодування |
| Електричне підключення OUT | Роз'єм, M12, 5-контактний, A-кодування |
| Тип кріплення | з наскрізним отвором |
| Пневматичний порт 1 | Фланець |
| Пневматичне з'єднання 2 | Фланець |
| Пневматичний порт 3 | Фланець |
| Інформація про матеріали | Відповідно до RoHS |
| Матеріал корпусу | Анодований алюмінієвий сплав |