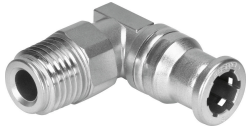


Кутовий фітинг CRQSL-3/8-10

Номер деталі: 162876

FESTO



Технічні дані

Особливості	Значення
Розмір	Стандартний
Номінальний розмір	6 mm
Положення монтажу	Будь-який
Конструкція	L форма Принцип «Push-Pull».
Розмір упаковки	1
Робочий тиск у повному температурному діапазоні	-0.095 МПа...1 МПа -0.95 bar...10 bar
Робочий тиск у всьому діапазоні температур	-13.775 psi...145 psi
Зверніть увагу на робочий тиск	Вода: максимум 0,6 МПа при максимум 50 °C
Робоче середовище	Стиснене повітря згідно ISO 8573-1:2010 [7:-:-] Вода (рідка, без льоду)
Примітка щодо робочого/пілотного середовища	Можлива робота з мастилом
Клас корозійної стійкості (CRC)	4 - особливо сильний опір корозії
Відповідність LABS	VDMA24364-B1/B2-L
Допуск до харчової промисловості	див. розширену інформацію про матеріал
Температура навколишнього середовища	-15 °C...120 °C
Вага продукту	49 g
Використовувані кабелі	PFAN
Тип кріплення	Зовнішній шестигранник SW17
Пневматичний порт 1	Зовнішня різьба R3/8
Пневматичне з'єднання 2	для трубки з зовнішнім Ø 10 мм
Матеріал цапфи з гвинтом	Високолегована нержавіюча сталь
Інформація про матеріали	Відповідно до RoHS
Матеріал корпусу	високолегована нержавіюча сталь
Матеріал звільняючого кільця	високолегована нержавіюча сталь
Матеріал ущільнення трубки	FPM
Матеріал хомута для шланга	Високолегована нержавіюча сталь
Кільце підтримки матеріалу	Високолегована нержавіюча сталь