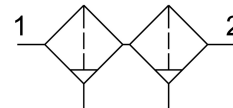
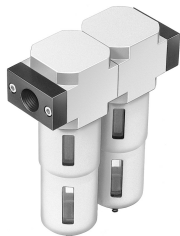


Блок фільтрів LFMBA-1/2-D-MIDI

Номер деталі: 162662

FESTO



Технічні дані

Особливості	Значення
Розмір	Midi
Модельний ряд	D
Положення монтажу	по вертикалі +/- 5°
Ступінь фільтрації	0.01 µm
Ефективність фільтра	99.9999 %
Відведення конденсату	Відкручується вручну
Конструкція	волоконний фільтр
Максимальна об'єм конденсату	43 ml
Кришка контейнера	Металевий захист
Робочий тиск	1 bar...16 bar
Робоче середовище	Стиснене повітря відповідно до ISO 8573-1:2010 [6:8:4] Інертні гази
Відповідність LABS	VDMA24364-B1/B2-L
Клас чистоти повітря на виході	Стиснене повітря згідно ISO 8573-1:2010 [1:7:2] Інертні гази
Температура середовища	1.5 °C...60 °C
Залишковий вміст мастила	0.01 mg/m³
Температура навколишнього середовища	-10 °C...60 °C
Вага продукту	1300 g
Тип кріплення	Монтаж в лінію За допомогою аксесуарів
Пневматичний порт 1	G1/2
Пневматичне з'єднання 2	G1/2
Інформація про матеріали	Відповідно до RoHS
Матеріал фільтра	Боросилікатне волокно
Матеріал корпусу	Цинк дитий під тиском
Матеріал ємності	PC