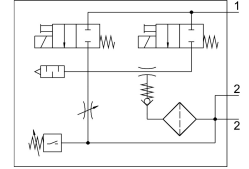


Генератор вакууму VADMI-200-N

Номер деталі: 162533

FESTO



Технічні дані

Особливості	Значення
Номінальний розмір сопла Лавалю	2 mm
Ширина	22 mm
Тип глушника	Закритий
Положення монтажу	Будь-який
Характеристики ежектора	Високий вакуум
Ступінь фільтрації	40 µm
Допоміжне ручне керування	Без фіксації
Інтегрована функція	Імпульсний електричний ежекторний клапан Дросель Електричний відсічний клапан Фільтр Зворотний клапан Вакуумний перемикач
Величина вимірювання	Відносний тиск
Основи вимірювання	п'єзорезистивний
Функція комутаційного елемента	N/O контакт
Функція перемикання	Блок порівняння порогового значення
Функція клапана	Закритий
Захист від зворотної полярності	для всіх електричних підключень
Тип дисплея	LED
Діапазон налаштування гістерезису	-50 kPa...-5 kPa -0.5 bar...-0.05 bar -7.25 psi...-0.725 psi
Параметри налаштування	горщик
Індикація стану перемикання	Оптичний
Встановлення порогів діапазону	-90 kPa...0 kPa
Діапазон встановлення порогового значення	-0.9 bar...0 bar
Діапазон встановлення порогових значень	-13.05 psi...0 psi
Робочий тиск	0.2 MPa...0.8 MPa 2 bar...8 bar 29 psi...116 psi
Максимальний вакуум	85 %

Особливості	Значення
Номінальний робочий тиск	0.6 MPa 6 bar 87 psi
Максимальний тиск перевантаження	5 bar
Час постачання повітря при номінальному робочому тиску з ежекторним імпульсом	0.15 s
Діапазон робочої напруги постійного струму	21.6 V...26.4 V
Робочий цикл	100%
Комутаційний вихід	NPN
Дозвіл	Знак RCM с UL us - Recognized (OL)
Знак CE (див. декларацію про відповідність)	Згідно директиви EU EMC
Знак UKCA (див. Декларацію відповідності)	Згідно з інструкціями Великобританії щодо EMC
Робоче середовище	Стиснене повітря відповідно до ISO 8573-1:2010 [7:4:4]
Примітка щодо робочого/пілотного середовища	Експлуатація з мастилом неможлива
Клас корозійної стійкості (CRC)	2 - помірний вплив корозії
Відповідність LABS	VDMA24364-B1/B2-L
Температура середовища	0 °C...60 °C
Ступінь захисту	IP65
Температура навколишнього середовища	0 °C...50 °C
Вага продукту	360 g
Діапазон вимірювання тиску	0 MPa...0.1 MPa 0 bar...1 bar 0 psi...14.5 psi
Електричне підключення	4-pin M8x1 Роз'єм
Тип кріплення	за бажанням: з наскрізним отвором з внутрішньою різьбою
Пневматичний порт 1	G1/4
Пневматичний порт 3	Інтегрований глушник
Приєднання вакууму	G3/8
Інформація про матеріали	Відповідно до RoHS
Матеріальні ущільнення	NBR
Матеріал уловлюючої насадки	Нікельована латунь
Матеріал фільтра	PA
Матеріал корпусу фільтра	PC
Матеріал корпусу	Кований алюмінієвий сплав
Матеріал глушника	PE POM
Матеріал поршня	POM
Матеріал випускного сопла	Нікельована латунь