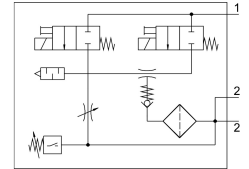


Генератор вакууму VADMI-95-P

Номер деталі: 162528

FESTO



Технічні дані

| Особливості | Значення |
|---|--|
| Номінальний розмір сопла Лавалю | 0.95 mm |
| Ширина | 18 mm |
| Тип глушника | Закритий |
| Положення монтажу | Будь-який |
| Характеристики ежектора | Високий вакуум |
| Ступінь фільтрації | 40 µm |
| Допоміжне ручне керування | Без фіксації |
| Інтегрована функція | Імпульсний електричний ежекторний клапан Дросель Електричний відсічний клапан Фільтр Зворотний клапан Вакуумний перемикач |
| Величина вимірювання | Відносний тиск |
| Основи вимірювання | п'єзорезистивний |
| Функція комутаційного елемента | N/O контакт |
| Функція перемикання | Блок порівняння порогового значення |
| Функція клапана | Закритий |
| Захист від зворотної полярності | для всіх електричних підключень |
| Тип дисплея | LED |
| Діапазон налаштування гістерезису | -50 kPa...-5 kPa -0.5 bar...-0.05 bar -7.25 psi...-0.725 psi |
| Параметри налаштування | горщик |
| Індикація стану перемикання | Оптичний |
| Встановлення порогів діапазону | -90 kPa...0 kPa |
| Діапазон встановлення порогового значення | -0.9 bar...0 bar |
| Діапазон встановлення порогових значень | -13.05 psi...0 psi |
| Робочий тиск | 0.2 MPa...0.8 MPa 2 bar...8 bar 29 psi...116 psi |
| Максимальний вакуум | 85 % |

| Особливості | Значення |
|---|---|
| Номінальний робочий тиск | 0.6 MPa 6 bar 87 psi |
| Максимальний тиск перевантаження | 5 bar |
| Час постачання повітря при номінальному робочому тиску з ежекторним імпульсом | 2.04 s |
| Діапазон робочої напруги постійного струму | 21.6 V...26.4 V |
| Робочий цикл | 100% |
| Комутаційний вихід | PNP |
| Дозвіл | Знак RCM с UL us - Recognized (OL) |
| Знак CE (див. декларацію про відповідність) | Згідно директиви EU EMC |
| Знак UKCA (див. Декларацію відповідності) | Згідно з інструкціями Великобританії щодо EMC |
| Робоче середовище | Стиснене повітря відповідно до ISO 8573-1:2010 [7:4:4] |
| Примітка щодо робочого/пілотного середовища | Експлуатація з мастилом неможлива |
| Клас корозійної стійкості (CRC) | 2 - помірний вплив корозії |
| Відповідність LABS | VDMA24364-B1/B2-L |
| Температура середовища | 0 °C...60 °C |
| Ступінь захисту | IP65 |
| Температура навколишнього середовища | 0 °C...50 °C |
| Вага продукту | 250 g |
| Діапазон вимірювання тиску | 0 MPa...0.1 MPa 0 bar...1 bar 0 psi...14.5 psi |
| Електричне підключення | 4-pin M8x1 Роз'єм |
| Тип кріплення | за бажанням: з наскрізним отвором з внутрішньою різьбою |
| Пневматичний порт 1 | G1/8 |
| Пневматичний порт 3 | Інтегрований глушник |
| Приєднання вакууму | G1/8 |
| Інформація про матеріали | Відповідно до RoHS |
| Матеріальні ущільнення | NBR |
| Матеріал уловлюючої насадки | Нікельована латунь |
| Матеріал фільтра | PA |
| Матеріал корпусу фільтра | PC |
| Матеріал корпусу | Кований алюмінієвий сплав |
| Матеріал глушника | PE POM |
| Матеріал поршня | POM |
| Матеріал випускного сопла | Нікельована латунь |