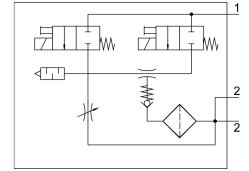


# Генератор вакууму VADMI-300

Номер деталі: 162511

FESTO



## Технічні дані

| Особливості   | Значення  |
|---|---|
| Номінальний розмір сопла Лавалю   | 3 mm  |
| Ширина  | 22 mm   |
| Тип глушника  | Закритий  |
| Положення монтажу   | Будь-який   |
| Характеристики ежектора   | Високий вакуум  |
| Ступінь фільтрації  | 40 µm   |
| Допоміжне ручне керування   | Без фіксації  |
| Інтегрована функція   | Імпульсний електричний ежекторний клапан<br>Дросель<br>Електричний відсічний клапан<br>Фільтр<br>Зворотній клапан |
| Функція клапана   | Закритий  |
| Робочий тиск  | 0.2 MPa...0.8 MPa<br>2 bar...8 bar<br>29 psi...116 psi  |
| Максимальний вакуум   | 85 %  |
| Номінальний робочий тиск  | 0.6 MPa<br>6 bar<br>87 psi  |
| Час постачання повітря при номінальному робочому тиску з ежекторним імпульсом | 0.2 s   |
| Діапазон робочої напруги постійного струму                                    | 21.6 V...26.4 V   |
| Робочий цикл  | 100%  |
| Дозвіл  | c UL us - Recognized (OL)   |
| Робоче середовище   | Стиснене повітря відповідно до ISO 8573-1:2010 [7:4:4]  |
| Примітка щодо робочого/пілотного середовища                                   | Експлуатація з мастилом неможлива   |
| Клас корозійної стійкості (CRC)   | 2 - помірний вплив корозії  |
| Відповідність LABS  | VDMA24364-B1/B2-L   |
| Температура середовища  | 0 °C...60 °C  |
| Ступінь захисту   | IP65  |
| Температура навколишнього середовища  | 0 °C...60 °C  |
| Вага продукту   | 370 g   |
| Електричне підключення  | Роз'єм  |

| Особливості                 | Значення  |
|-----------------------------|---|
| Тип кріплення               | за бажанням:<br>з наскрізним отвором<br>З внутрішньою різьбою |
| Пневматичний порт 1         | G1/4  |
| Пневматичний порт 3         | Інтегрований глушник  |
| Приєднання вакууму          | G3/8  |
| Інформація про матеріали    | Відповідно до RoHS  |
| Матеріальні ущільнення      | NBR   |
| Матеріал уловлюючої насадки | Нікельована латунь  |
| Матеріал фільтра            | РА  |
| Матеріал корпусу фільтра    | РС  |
| Матеріал корпусу            | Кований алюмінієвий сплав                                     |
| Матеріал глушника           | РЕ<br>РОМ   |
| Матеріал поршня             | РОМ   |
| Матеріал випускного сопла   | Нікельована латунь  |