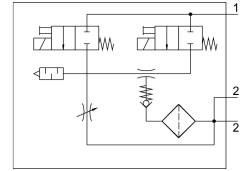


# Генератор вакууму VADMI-95

Номер деталі: 162508

FESTO



## Технічні дані

Особливості	Значення
Номинальний розмір сопла Лавалю	0.95 mm
Ширина	18 mm
Тип глушника	Закритий
Положення монтажу	Будь-який
Характеристики ежектора	Високий вакуум
Ступінь фільтрації	40 µm
Допоміжне ручне керування	Без фіксації
Інтегрована функція	Імпульсний електричний ежекторний клапан Дросель Електричний відсічний клапан Фільтр Зворотній клапан
Функція клапана	Закритий
Робочий тиск	0.2 MPa...0.8 MPa 2 bar...8 bar 29 psi...116 psi
Максимальний вакуум	85 %
Номинальний робочий тиск	0.6 MPa 6 bar 87 psi
Час постачання повітря при номінальному робочому тиску з ежекторним імпульсом	2.04 s
Діапазон робочої напруги постійного струму	21.6 V...26.4 V
Робочий цикл	100%
Дозвіл	c UL us - Recognized (OL)
Робоче середовище	Стиснене повітря відповідно до ISO 8573-1:2010 [7:4:4]
Примітка щодо робочого/пілотного середовища	Експлуатація з мастилом неможлива
Клас корозійної стійкості (CRC)	2 - помірний вплив корозії
Відповідність LABS	VDMA24364-B1/B2-L
Температура середовища	0 °C...60 °C
Ступінь захисту	IP65
Температура навколишнього середовища	0 °C...60 °C
Вага продукту	240 g
Електричне підключення	Роз'єм

Особливості	Значення
Тип кріплення	за бажанням: з наскрізним отвором З внутрішньою різьбою
Пневматичний порт 1	G1/8
Пневматичний порт 3	Інтегрований глушник
Приєднання вакууму	G1/8
Інформація про матеріали	Відповідно до RoHS
Матеріальні ущільнення	NBR
Матеріал уловлюючої насадки	Нікельована латунь
Матеріал фільтра	РА
Матеріал корпусу фільтра	РС
Матеріал корпусу	Кований алюмінієвий сплав
Матеріал глушника	РЕ РОМ
Матеріал поршня	РОМ
Матеріал випускного сопла	Нікельована латунь