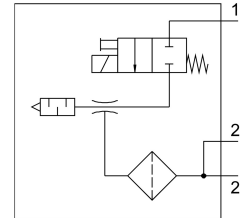
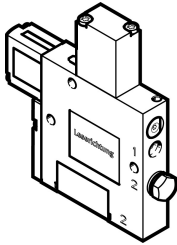


# Генератор вакууму VADM-45

Номер деталі: 162500

FESTO



## Технічні дані

Особливості	Значення
Номінальний розмір сопла Лаваля	0.45 mm
Ширина	10 mm
Тип глушника	Закритий
Положення монтажу	Будь-який
Характеристики ежектора	Високий вакуум
Ступінь фільтрації	40 µm
Допоміжне ручне керування	Без фіксації
Інтегрована функція	Електричний відсічний клапан Фільтр
Функція клапана	Закритий
Робочий тиск	0.15 MPa...0.8 MPa 1.5 bar...8 bar 21.75 psi...116 psi
Максимальний вакуум	85 %
Номінальний робочий тиск	0.6 MPa 6 bar 87 psi
Час подачі повітря при номінальному робочому тиску	5.9 s
Діапазон робочої напруги постійного струму	21.6 V...26.4 V
Робочий цикл	100%
Дозвіл	c UL us - Recognized (OL)
Робоче середовище	Стиснене повітря відповідно до ISO 8573-1:2010 [7:4:4]
Примітка щодо робочого/пілотного середовища	Експлуатація з мастилом неможлива
Клас корозійної стійкості (CRC)	2 - помірний вплив корозії
Відповідність LABS	VDMA24364-B1/B2-L
Температура середовища	0 °C...60 °C
Ступінь захисту	IP65
Температура навколишнього середовища	0 °C...60 °C
Вага продукту	60 g
Електричне підключення	Роз'єм

Особливості	Значення
Тип кріплення	за бажанням: з наскрізним отвором З внутрішньою різьбою
Пневматичний порт 1	M5
Пневматичний порт 3	Інтегрований глушник
Приєднання вакууму	M5
Інформація про матеріали	Відповідно до RoHS
Матеріальні ущільнення	NBR
Матеріал уловлюючої насадки	Нікельована латунь
Матеріал фільтра	PA
Матеріал корпусу фільтра	PC
Матеріал корпусу	Кований алюмінієвий сплав
Матеріал глушника	PE POM
Матеріал поршня	POM
Матеріал випускного сопла	Нікельована латунь