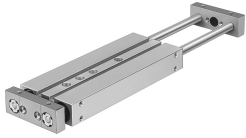


Пневмоциліндр з двома поршнями DPZJ-10-10-P-A-KF-S2

Номер деталі: 162016

FESTO



Технічні дані

Особливості	Значення
Крок	10 mm
Регульований діапазон кінцевого положення/довжина	10 mm
Ø поршня	10 mm
Режим роботи привідного блоку	Напрямна
Демпфування	еластичні демпферні кільця/пластини з обох сторін
Положення монтажу	Будь-який
Напрямна	Точна прямна
Конструкція	Направляюча
Визначення положення	Для безконтактних давачів
Варіанти	Наскрізний поршневий шток
Робочий тиск	0.25 MPa...1 MPa 2.5 bar...10 bar
Максимальна швидкість	1 m/s
Режим роботи	Двосторонньої дії
Робоче середовище	Стиснене повітря відповідно до ISO 8573-1:2010 [7:4:4]
Примітка щодо робочого/пілотного середовища	Можлива робота з мастилом (потрібно для подальшої експлуатації)
Клас корозійної стійкості (CRC)	0 - відсутність корозійного напруження
Відповідність LABS	VDMA24364-B1/B2-L
Температура навколишнього середовища	-20 °C...80 °C
Енергія удару в кінцевих положеннях	0,08 Nm
Теоретична сила при 0,6 МПа (6 бар, 87 фунтів на квадратний дюйм), повернення	60 N
Теоретична сила при 0,6 МПа (6 бар, 87 psi), при висуванні	60 N
Альтернативні підключення	Див. креслення продукту
Пневматичне з'єднання	M5
Матеріал покриття	Кований алюмінієвий сплав
Матеріальні ущільнення	NBR
Матеріал корпусу	Кований алюмінієвий сплав
Матеріал штока поршня	Загартована сталь