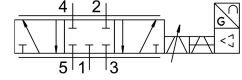


Пропорційний розподільник МРУЕ-5-1/8-LF-420-B

Номер деталі: 161978

FESTO



Технічні дані

Особливості	Значення
Номінальний розмір	4 mm
Спосіб приведення в дію	електричний
Спосіб ущільнення	Важко
Положення монтажу	Будь-який
Конструкція	поршневий золотник
Тип скидання	Магнітна пружина
Інструкція з техніки безпеки	Безпечне положення МРУЕ: Якщо кабель живлення обривається, відбувається наближення до фіксованого середнього положення.
Тип контролю	прямий
Напрямок потоку	Не реверсивні
Функція клапана	5/3 закритий
Захист від зворотної полярності	для заданого значення
Робочий тиск	0 МПа...1 МПа 0 bar...10 bar
b значення	0.12
Значення C	1.65 l/sbar
Стандартна номінальна витрата	350 l/min
Частота зрізу	95 Hz
Максимальний гістерезис	0.4 %
Діапазон робочої напруги постійного струму	17 V...30 V
Залишкова пульсація	5 %
Цільові/фактичні значення	Тип струму 4-20mA
Дозвіл	Знак RCM
Знак КС	КС-EMV
Знак CE (див. декларацію про відповідність)	Згідно директиви EU EMC Згідно директиви EC RoHS
Знак UKCA (див. Декларацію відповідності)	Згідно з інструкціями Великобританії щодо EMC Відповідно до правил RoHS Великобританії
Робоче середовище	Стиснене повітря згідно ISO 8573-1:2010 [6:4:4]
Примітка щодо робочого/пілотного середовища	Експлуатація з мастилом неможлива
Клас корозійної стійкості (CRC)	2 - помірний вплив корозії
Відповідність LABS	VDMA24364-B2-L

Особливості	Значення
Температура середовища	5 °C...40 °C
Ступінь захисту	IP65
Температура навколишнього середовища	0 °C...50 °C
Вага продукту	285 g
Електричне підключення	4-ріп M12x1 Роз'єм кругла конструкція
Тип кріплення	з наскрізним отвором
Пневматичний порт 1	G1/8
Пневматичне з'єднання 2	G1/8
Пневматичний порт 3	G1/8
Пневматичне з'єднання 4	G1/8
Пневматичне з'єднання 5	G1/8
Інформація про матеріали	Відповідно до RoHS
Матеріал покриття	ABS з покриттям
Матеріальні ущільнення	NBR
Матеріал корпусу	Алюміній Анодований