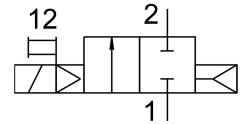
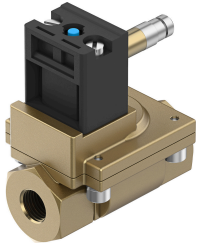


Пневморозподільник MN1H-2-1 1/2-MS-NPT

Номер деталі: 161735

FESTO



Технічні дані

Особливості	Значення
Конструкція	Мембранний клапан
Спосіб ущільнення	М'який
Положення монтажу	Будь-який
Тип кріплення	Монтаж в лінію
Під'єднання технологічного клапана	1 1/2 NPT
Номінальний розмір	40 mm
Функція клапана	2/2 закритий моностабільний
Допоміжне ручне керування	з аксесуарами фіксування Без фіксації
Напрямок потоку	Не реверсивні
Середовище	стиснене повітря зі ступінню фільтрації 200 мкм
Вихлопна функція	не регулюється
Тип скидання	пневматична пружина
Тип контролю	Пілот
Тиск робочого середовища	0.5 bar...10 bar
Примітка щодо робочого/пілотного середовища	Можлива робота з мастилом (потрібно для подальшої експлуатації)
Температура середовища	-10 °C...60 °C
Температура навколишнього середовища	-10 °C...60 °C
Відповідність LABS	VDMA24364-B1/B2-L
Матеріал гвинтів	високолегована нержавіюча сталь
Номер матеріалу гвинта	1.4301
Вага продукту	2600 g
Ступінь захисту	IP65