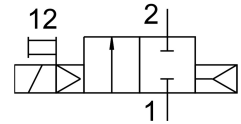
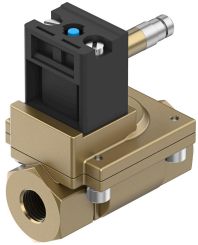


Пневморозподільник MN1H-2-1-MS

Номер деталі: 161732

FESTO



Технічні дані

Особливості	Значення
Конструкція	Мембранний клапан
Спосіб приведення в дію	електричний
Спосіб ущільнення	М'який
Положення монтажу	Будь-який
Тип кріплення	Монтаж в лінію
Під'єднання технологічного клапана	G1
Електричне підключення	Форма A Роз'єм відповідно до DIN EN 175301-803 квадратна форма
Номинальний розмір	25 mm
Функція клапана	2/2 закритий моностабільний
Допоміжне ручне керування	з аксесуарами фіксування Без фіксації
Напрямок потоку	Не реверсивні
Середовище	стиснене повітря зі ступінню фільтрації 200 мкм
Вихлопна функція	не регулюється
Характеристики котушки	110 V AC: 50 Hz, пускова потужність 5,0 VA, утримуюча потужність 3,7 VA 110 V AC: 60 Hz, пускова потужність 5,0 VA, утримуюча потужність 3,7 VA 230 V AC: 50 Hz, пускова потужність 5,0 VA, утримуюча потужність 3,7 VA 230 V AC: 60 Hz, пускова потужність 5,0 VA, утримуюча потужність 3,7 VA 24 V DC: 2,5 W
Тип скидання	пневматична пружина
Тип контролю	Пілот
Тиск робочого середовища	0.5 bar...10 bar
Примітка щодо робочого/пілотного середовища	Можлива робота з мастилом (потрібно для подальшої експлуатації)
Температура середовища	-10 °C...60 °C
Температура навколишнього середовища	-10 °C...60 °C
Стандартна номінальна витрата	11500 l/min
Час увімкнення	120 ms
Час відключення	180 ms

Особливості	Значення
Відповідність LABS	VDMA24364-B1/B2-L
Матеріал корпусу	Латунь
Матеріал гвинтів	високолегована нержавіюча сталь
Номер матеріалу гвинта	1.4301
Вага продукту	1000 g
Ступінь захисту	IP65 3 розеткою