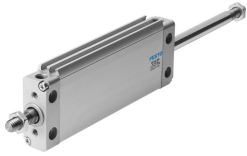


# Плоский пневмоциліндр DZF-40- -A-P-A-S20

Номер деталі: 161276

FESTO



## Технічні дані

Особливості	Значення
Крок	1 mm...320 mm
Ø поршня	40 mm еквівалентний діаметр
Максимальний кут повороту штока поршня +/-	0.6 deg
Демпфування	еластичні демпферні кільця/пластини з обох сторін
Положення монтажу	Будь-який
Режим роботи	Двосторонньої дії
Конструкція	Поршень Шток поршня
Визначення положення	Для безконтактних давачів
Варіанти	Безперервний, порожнистий шток поршня
Захист перед обертанням/направляюча	Овальний поршень
Робочий тиск	0.1 MPa...1 MPa 1 bar...10 bar
Робоче середовище	Стиснене повітря відповідно до ISO 8573-1:2010 [7:4:4]
Примітка щодо робочого/пілотного середовища	Можлива робота з мастилом (потрібно для подальшої експлуатації)
Клас корозійної стійкості (CRC)	2 - помірний вплив корозії
Відповідність LABS	VDMA24364-B1/B2-L
Температура навколишнього середовища	-20 °C...80 °C
Максимальний крутний момент пристрою перед поворотом	1 Nm
Теоретична сила при 0,6 МПа (6 бар, 87 фунтів на квадратний дюйм), повернення	633 N
Теоретична сила при 0,6 МПа (6 бар, 87 psi), при висуванні	633 N
Маса переміщення при ході 0 м	120 g
Додаткова рухлива маса на 10 мм ходу	16 g
Додаткова вага на 10 мм ходу	40 g
Основна вага при ході 0 мм	480 g
Тип кріплення	за бажанням: З внутрішньою різьбою За допомогою аксесуарів
Пневматичне з'єднання	G1/8
Матеріал покриття	Кований алюмінієвий сплав

<b>Особливості</b>	<b>Значення</b>
Матеріальні ущільнення	NBR TPE-U (PU)
Матеріал корпусу	Алюміній Гладко анодований
Матеріал штока поршня	Високолегована сталь