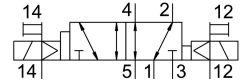
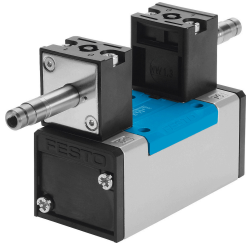


# Пневморозподільник JMN1DH-5/2-D-1-S-C

Номер деталі: 159717

FESTO



## Технічні дані

Особливості	Значення
Функція клапана	5/2 бістабільна домінантна
Спосіб приведення в дію	електричний
Ширина	42 mm 43 mm
Стандартна номінальна витрата	1200 l/min
Пневматичне робоче з'єднання	Монтажна плита розмір 1 згідно ISO 5599-1 G1/4
Робоча напруга	Через електромагнітну котушку, замовляється окремо
Робочий тиск	-0.9 bar...16 bar
Конструкція	поршневий золотник
Морська класифікація	Див. сертифікат
Ступінь захисту	IP65
Номінальний розмір	8 mm
Вихлопна функція	З можливістю дроселювання
Спосіб ущільнення	М'який
Положення монтажу	Будь-який
Відповідає стандарту	ISO 5599-1
Допоміжне ручне керування	з аксесуарами фіксування Без фіксації
ISO код	169
Тип контролю	Пілот
Контроль подачі повітря	Зовнішній
Напрямок потоку	Реверсивний
Перекрыття	Позитивне перекрыття
Пілотний тиск	2 bar...10 bar
Час перемикання	18 ms
Час перемикання (домінуючий)	15 ms
Максимальний позитивний тестовий імпульс із сигналом 0	3700 μs
Максимальний негативний тестовий імпульс з 1 сигналом	4600 μs
Характеристики котушки	Див.: котушка, замовляється окремо
Робоче середовище	Стиснене повітря відповідно до ISO 8573-1:2010 [7:4:4]
Примітка щодо робочого/пілотного середовища	Можлива робота з мастилом (потрібно для подальшої експлуатації)

Особливості	Значення
Стійкість до вібрації	Транспортне випробування з рівнем складності 1 відповідно до FN 942017-4 та EN 60068-2-6
Ударостійкість	Шокове випробування з рівнем інтенсивності 2 відповідно до FN 942017-5 та EN 60068-2-27
Відповідність LABS	VDMA24364-B1/B2-L
Температура середовища	-5 °C...50 °C
Рівень шуму	85 dB(A)
Середовище пілота	Стиснене повітря згідно ISO 8573-1:2010 [7:4:4]
Температура навколишнього середовища	-5 °C...50 °C
Вага продукту	610 g
Електричне підключення	через котушку типу N1, замовляється окремо
Тип кріплення	На плиті з наскрізним отвором
Підключення пілотного повітря 12	Монтажна плита розмір 1 згідно ISO 5599-1
Під'єднання пілотного повітря 14	Монтажна плита розмір 1 згідно ISO 5599-1
Пневматичний порт 1	Розмір монтажною плити 1 відповідно до ISO 5599-1
Пневматичне з'єднання 2	Монтажна плита розмір 1 згідно ISO 5599-1
Пневматичний порт 3	Монтажна плита розмір 1 згідно ISO 5599-1
Пневматичне з'єднання 4	Монтажна плита розмір 1 згідно ISO 5599-1
Пневматичне з'єднання 5	Монтажна плита розмір 1 згідно ISO 5599-1
Інформація про матеріали	Відповідно до RoHS
Матеріальні ущільнення	HNBR NBR
Матеріал корпусу	Алюміній литий під тиском