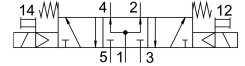
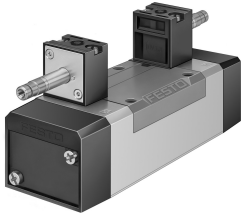


Пневморозподільник MN1H-5/3B-D-3-C

Номер деталі: 159709

FESTO



Технічні дані

Особливості	Значення
Функція клапана	5/3, з подачею живлення
Спосіб приведення в дію	електричний
Ширина	65 mm 71 mm
Стандартна номінальна витрата	4000 l/min
Пневматичне робоче з'єднання	Монтажна плита розмір 3 згідно ISO 5599-1 G1/2
Робоча напруга	Через електромагнітну котушку, замовляється окремо
Робочий тиск	0.3 МПа...1 МПа 3 bar...10 bar
Конструкція	поршневий золотник
Тип скидання	Пружина механічна
Дозвіл	c UL us - Recognized (OL)
Морська класифікація	Див. сертифікат
Ступінь захисту	IP65
Номінальний розмір	14.5 mm
Вихлопна функція	З можливістю дроселювання
Спосіб ущільнення	М'який
Положення монтажу	Будь-який
Відповідає стандарту	ISO 5599-1
Допоміжне ручне керування	з аксесуарами фіксування Без фіксації
ISO код	358
Тип контролю	Пілот
Контроль подачі повітря	Внутрішнє
Напрямок потоку	Не реверсивні
Перекриття	Позитивне перекриття
Час відключення	78 ms
Час увімкнення	35 ms
Максимальний позитивний тестовий імпульс із сигналом 0	3700 μs
Максимальний негативний тестовий імпульс з 1 сигналом	4600 μs
Робоче середовище	Стиснене повітря відповідно до ISO 8573-1:2010 [7:4:4]

Особливості	Значення
Примітка щодо робочого/пілотного середовища	Можлива робота з мастилом (потрібно для подальшої експлуатації)
Стійкість до вібрації	Транспортне випробування з рівнем складності 1 відповідно до FN 942017-4 та EN 60068-2-6
Ударостійкість	Шокове випробування з рівнем інтенсивності 2 відповідно до FN 942017-5 та EN 60068-2-27
Відповідність LABS	VDMA24364-B1/B2-L
Температура середовища	-5 °C...50 °C
Рівень шуму	85 dB(A)
Температура навколишнього середовища	-5 °C...50 °C
Вага продукту	1170 g
Електричне підключення	через катушку типу N1, замовляється окремо
Тип кріплення	На плиті з наскрізним отвором і гвинтом
Під'єднання витяжного повітря пілота 82	M5
Під'єднання витяжного повітря пілота 84	M5
Пневматичний порт 1	Монтажна плита розмір 3 згідно ISO 5599-1
Пневматичне з'єднання 2	Монтажна плита розмір 3 згідно ISO 5599-1
Пневматичний порт 3	Монтажна плита розмір 3 згідно ISO 5599-1
Пневматичне з'єднання 4	Розмір монтажною плити 3 відповідно до ISO 5599-1
Пневматичне з'єднання 5	Монтажна плита розмір 3 згідно ISO 5599-1
Інформація про матеріали	Відповідно до RoHS
Матеріальні ущільнення	HNBR NBR
Матеріал корпусу	Алюміній литий під тиском