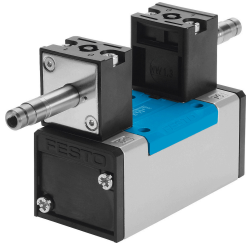


Пневморозподільник JMN1DH-5/2-D-1-C

Номер деталі: 159691

FESTO



Технічні дані

Особливості	Значення
Функція клапана	5/2 бістабільна домінантна
Спосіб приведення в дію	електричний
Ширина	42 mm 43 mm
Стандартна номінальна витрата	1200 l/min
Пневматичне робоче з'єднання	Монтажна плита розмір 1 згідно ISO 5599-1 G1/4
Робоча напруга	Через електромагнітну котушку, замовляється окремо
Робочий тиск	2 bar...10 bar
Конструкція	поршневий золотник
Дозвіл	c UL us - Recognized (OL)
Морська класифікація	Див. сертифікат
Ступінь захисту	IP65
Номінальний розмір	8 mm
Вихлопна функція	З можливістю дроселювання
Спосіб ущільнення	М'який
Положення монтажу	Будь-який
Відповідає стандарту	ISO 5599-1
Допоміжне ручне керування	з аксесуарами фіксування Без фіксації
ISO код	169
Тип контролю	Пілот
Контроль подачі повітря	Внутрішнє
Напрямок потоку	Не реверсивні
Перекриття	Позитивне перекриття
Час перемикання	18 ms
Час перемикання (домінуючий)	15 ms
Максимальний позитивний тестовий імпульс із сигналом 0	3700 μs
Максимальний негативний тестовий імпульс з 1 сигналом	4600 μs
Характеристики котушки	Див.: котушка, замовляється окремо
Робоче середовище	Стиснене повітря відповідно до ISO 8573-1:2010 [7:4:4]
Примітка щодо робочого/пілотного середовища	Можлива робота з мастилом (потрібно для подальшої експлуатації)

Особливості	Значення
Стійкість до вібрації	Транспортне випробування з рівнем складності 1 відповідно до FN 942017-4 та EN 60068-2-6
Ударостійкість	Шокове випробування з рівнем інтенсивності 2 відповідно до FN 942017-5 та EN 60068-2-27
Відповідність LABS	VDMA24364-B1/B2-L
Температура середовища	-5 °C...50 °C
Рівень шуму	85 dB(A)
Середовище пілота	Стиснене повітря згідно ISO 8573-1:2010 [7:4:4]
Температура навколишнього середовища	-5 °C...50 °C
Вага продукту	610 g
Електричне підключення	через котушку типу N1, замовляється окремо
Тип кріплення	На плиті з наскрізним отвором
Підключення пілотного повітря 12	Монтажна плита розмір 1 згідно ISO 5599-1
Під'єднання пілотного повітря 14	Монтажна плита розмір 1 згідно ISO 5599-1
Пневматичний порт 1	Розмір монтажною плити 1 відповідно до ISO 5599-1
Пневматичне з'єднання 2	Монтажна плита розмір 1 згідно ISO 5599-1
Пневматичний порт 3	Монтажна плита розмір 1 згідно ISO 5599-1
Пневматичне з'єднання 4	Монтажна плита розмір 1 згідно ISO 5599-1
Пневматичне з'єднання 5	Монтажна плита розмір 1 згідно ISO 5599-1
Інформація про матеріали	Відповідно до RoHS
Матеріальні ущільнення	HNBR NBR
Матеріал корпусу	Алюміній литий під тиском