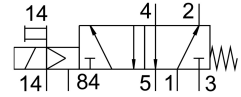
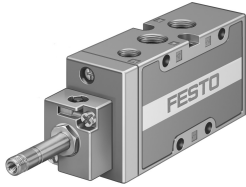


Пневморозподільник MFH-5-1/4-S-B

Номер деталі: 15902

FESTO



Технічні дані

Особливості	Значення
Функція клапана	5/2 моностабільний
Спосіб приведення в дію	електричний
Ширина	32 mm 33 mm
Стандартна номінальна витрата	1300 l/min
Пневматичне робоче з'єднання	G1/4
Робочий тиск	0 МПа...1 МПа 0 bar...10 bar
Конструкція	Дискове сідло
Тип скидання	Пружина механічна
Номінальний розмір	7 mm
Вихлопна функція	З можливістю дроселювання
Спосіб ущільнення	М'який
Положення монтажу	Будь-який
Допоміжне ручне керування	Без фіксації
Тип контролю	Пілот
Контроль подачі повітря	Зовнішній
Напрямок потоку	Не реверсивні
Перекриття	негативне перекривання
Пілотний тиск	0.15 МПа...0.8 МПа 1.5 bar...8 bar
b значення	0.29
Значення C	5.5 l/sbar
Максимальна частота перемикачів	3 Hz
Час відключення	36 ms
Час увімкнення	12 ms
Максимальний позитивний тестовий імпульс із сигналом 0	2200 μs
Максимальний негативний тестовий імпульс з 1 сигналом	3700 μs
Робоче середовище	Стиснене повітря відповідно до ISO 8573-1:2010 [7:4:4]
Примітка щодо робочого/пілотного середовища	Можлива робота з мастилом (потрібно для подальшої експлуатації)
Клас корозійної стійкості (CRC)	1 - низький опір корозії
Відповідність LABS	VDMA24364-B1/B2-L

Особливості	Значення
Температура зберігання	-40 °С...60 °С
Температура середовища	-10 °С...60 °С
Середовище пілота	Стиснене повітря згідно ISO 8573-1:2010 [7:4:4]
Температура навколишнього середовища	-5 °С...40 °С
Вага продукту	300 g
Електричне підключення	через котушку типу F, замовляється окремо
Тип кріплення	за бажанням: На PR-рейці з наскрізним отвором
Під'єднання витяжного повітря пілота 84	M5
Під'єднання пілотного повітря 14	G1/8
Пневматичний порт 1	G1/4
Пневматичне з'єднання 2	G1/4
Пневматичний порт 3	G1/4
Пневматичне з'єднання 4	G1/4
Пневматичне з'єднання 5	G1/4
Інформація про матеріали	Відповідно до RoHS
Матеріальні ущільнення	NBR TPE-U (PU)
Матеріал корпусу	Алюміній литий під тиском