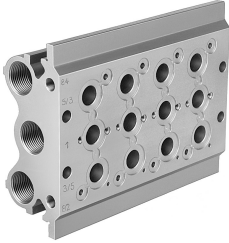


Блок підключення PRS-1/4-4-B

Номер деталі: 15863

FESTO



Технічні дані

Особливості	Значення
Максимальна кількість мість для певморозподільників	4
Відповідність LABS	VDMA24364-B1/B2-L
Вага продукту	1610 g
Тип кріплення	з наскрізним отвором
Під'єднання витяжного повітря пілота 82	G1/8
Під'єднання витяжного повітря пілота 84	G1/8
Пневматичний порт 1	G1/2
Пневматичний порт 3	G1/2
Пневматичне з'єднання 5	G1/2
Інформація про матеріали	Відповідно до RoHS
Матеріал монтажної плити	Алюміній