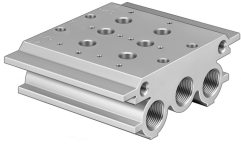


## Блок підключення PRS-1/4-2-B

Номер деталі: 15861

FESTO



### Технічні дані

Особливості	Значення
Максимальна кількість місць для певморозподільників	2
Відповідність LABS	VDMA24364-B1/B2-L
Вага продукту	1050 g
Тип кріплення	з наскрізним отвором
Під'єднання витяжного повітря пілота 82	G1/8
Під'єднання витяжного повітря пілота 84	G1/8
Пневматичний порт 1	G1/2
Пневматичний порт 3	G1/2
Пневматичне з'єднання 5	G1/2
Інформація про матеріали	Відповідно до RoHS
Матеріал монтажної плити	Алюміній