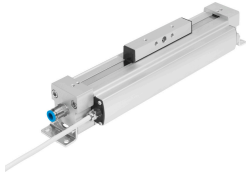


Привід лінійний DDLI-63- -

Номер деталі: 1572299

FESTO



Технічні дані

Особливості	Значення
Крок	100 mm...2000 mm
Ø поршня	63 мм
Демпфування	еластичні демпферні кільця/пластини з обох сторін
Положення монтажу	Будь-який
Визначення положення	із інтегрованою системою вимірювання положення
Робочий тиск	0.15 МПа...0.8 МПа 1.5 bar...8 bar 21.75 psi...116 psi
Режим роботи	Двосторонньої дії
Дозвіл	Знак RCM
Знак CE (див. декларацію про відповідність)	Згідно директиви EU EMC Згідно директиви EC RoHS
Знак UKCA (див. Декларацію відповідності)	Згідно з інструкціями Великобританії щодо EMC Відповідно до правил RoHS Великобританії
Робоче середовище	Стиснене повітря згідно ISO 8573-1:2010 [6:4:4]
Примітка щодо робочого/пілотного середовища	Експлуатація з мастилом неможлива
Клас корозійної стійкості (CRC)	1 - низький опір корозії
Відповідність LABS	VDMA24364-B2-L
Температура навколишнього середовища	-10 °C...60 °C
Теоретична сила при 0,6 МПа (6 бар, 87 фунтів на квадратний дюйм), повернення	1870 N
Теоретична сила при 0,6 МПа (6 bar, 87 psi), при висуванні	1870 N
Тип кріплення	За допомогою аксесуарів
Пневматичне з'єднання	G3/8
Матеріал покриття	Кований алюмінієвий сплав
Матеріальні ущільнення	NBR TPE-U (PU)