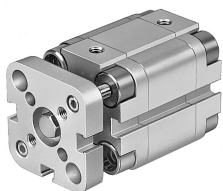


# Компактний пневмоциліндр ADVUL-20-25-P-A

Номер деталі: 156862

FESTO



## Технічні дані

Особливості	Значення
Крок	25 mm
Ø поршня	20 mm
Демпфування	еластичні демпферні кільця/пластини з обох сторін
Положення монтажу	Будь-який
Конструкція	Поршень Шток поршня
Визначення положення	Для безконтактних давачів
Варіанти	Поршневий шток на одному кінці
Захист перед обертанням/направляюча	Направляюча штанга з кріпленням
Робочий тиск	0.1 MPa...1 MPa 1 bar...10 bar
Режим роботи	Двосторонньої дії
Робоче середовище	Стиснене повітря відповідно до ISO 8573-1:2010 [7:4:4]
Примітка щодо робочого/пілотного середовища	Можлива робота з мастилом (потрібно для подальшої експлуатації)
Клас корозійної стійкості (CRC)	2 - помірний вплив корозії
Відповідність LABS	VDMA24364-B1/B2-L
Температура навколишнього середовища	-20 °C...80 °C
Енергія удару в кінцевих положеннях	0.14 J
Теоретична сила при 0,6 МПа (6 бар, 87 фунтів на квадратний дюйм), повернення	141 N
Теоретична сила при 0,6 МПа (6 бар, 87 psi), при висуванні	188 N
Тип кріплення	за бажанням: з наскрізним отвором За допомогою аксесуарів
Пневматичне з'єднання	M5
Матеріал манжетних гвинтів	Оцинкована сталь
Матеріал покриття	Кований алюмінієвий сплав
Матеріал динамічних ущільнень	NBR TPE-U (PU)
Матеріал штока поршня	високолегована нержавіюча сталь
Матеріал корпусу циліндра	Кований алюмінієвий сплав