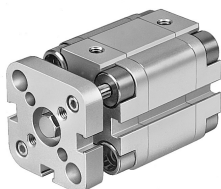


Компактний пневмоциліндр ADVUL-12-30-P-A

Номер деталі: 156849

FESTO



Технічні дані

| Особливості | Значення |
|---|---|
| Крок | 30 mm |
| Ø поршня | 12 mm |
| Демпфування | еластичні демпферні кільця/пластини з обох сторін |
| Положення монтажу | Будь-який |
| Конструкція | Поршень Шток поршня |
| Визначення положення | Для безконтактних давачів |
| Варіанти | Поршневий шток на одному кінці |
| Захист перед обертанням/направляюча | Направляюча штанга з кріпленням |
| Робочий тиск | 0.15 MPa...1 MPa 1.5 bar...10 bar |
| Режим роботи | Двосторонньої дії |
| Робоче середовище | Стиснене повітря відповідно до ISO 8573-1:2010 [7:4:4] |
| Примітка щодо робочого/пілотного середовища | Можлива робота з мастилом (потрібно для подальшої експлуатації) |
| Клас корозійної стійкості (CRC) | 2 - помірний вплив корозії |
| Відповідність LABS | VDMA24364-B1/B2-L |
| Температура навколишнього середовища | -20 °C...80 °C |
| Енергія удару в кінцевих положеннях | 0.07 J |
| Теоретична сила при 0,6 МПа (6 бар, 87 фунтів на квадратний дюйм), повернення | 51 N |
| Теоретична сила при 0,6 МПа (6 бар, 87 psi), при висуванні | 68 N |
| Тип кріплення | за бажанням: з наскрізним отвором За допомогою аксесуарів |
| Пневматичне з'єднання | M5 |
| Матеріал манжетних гвинтів | високолегована нержавіюча сталь |
| Матеріал покриття | Кований алюмінієвий сплав |
| Матеріал динамічних ущільнень | NBR TPE-U (PU) |
| Матеріал штока поршня | високолегована нержавіюча сталь |
| Матеріал корпусу циліндра | Кований алюмінієвий сплав |