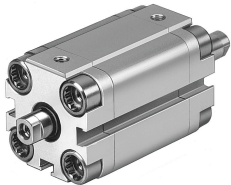


Компактний пневмоциліндр ADVU-20- -P-A-S2

Номер деталі: 156012

FESTO



Технічні дані

Особливості	Значення
Крок	1 mm...200 mm
Ø поршня	20 mm
Демпфування	еластичні демпферні кільця/пластини з обох сторін
Положення монтажу	Будь-який
Режим роботи	Двосторонньої дії
Закінчення штока поршня	Внутрішня різьба
Конструкція	Поршень Шток поршня
Визначення положення	Для безконтактних давачів
Варіанти	Наскрізний поршневий шток
Робочий тиск	0.12 MPa...1 MPa 1.2 bar...10 bar 17.4 psi...145 psi
Робоче середовище	Стиснене повітря відповідно до ISO 8573-1:2010 [7:4:4]
Примітка щодо робочого/пілотного середовища	Можлива робота з мастилом (потрібно для подальшої експлуатації)
Клас корозійної стійкості (CRC)	2 - помірний вплив корозії
Відповідність LABS	VDMA24364-B1/B2-L
Температура навколишнього середовища	-20 °C...80 °C
Енергія удару в кінцевих положеннях	0.14 J
Теоретична сила при 0,6 МПа (6 бар, 87 фунтів на квадратний дюйм), повернення	141 N
Теоретична сила при 0,6 МПа (6 бар, 87 psi), при висуванні	141 N
Тип кріплення	за бажанням: з наскрізним отвором За допомогою аксесуарів
Пневматичне з'єднання	M5
Матеріал манжетних гвинтів	Оцинкована сталь
Матеріал покриття	Кований алюмінієвий сплав
Матеріал динамічних ущільнень	NBR TPE-U (PU)
Матеріал штока поршня	високолегована нержавіюча сталь
Матеріал корпусу циліндра	Кований алюмінієвий сплав